



RÉPUBLIQUE
FRANÇAISE

*Liberté
Égalité
Fraternité*



LE RÉSEAU DE CRÉATION
ET D'ACCOMPAGNEMENT PÉDAGOGIQUES



Réseau Canopé
CITÉS ÉDUCATIVES

L'accompagnement de Réseau Canopé dans les Hauts-de-France

Sommaire



1. Présentation de Réseau Canopé
2. Nos propositions d'accompagnement
3. Nos thématiques d'intervention
4. La plateforme Cités éducatives
5. Nos contacts locaux pour vous accompagner

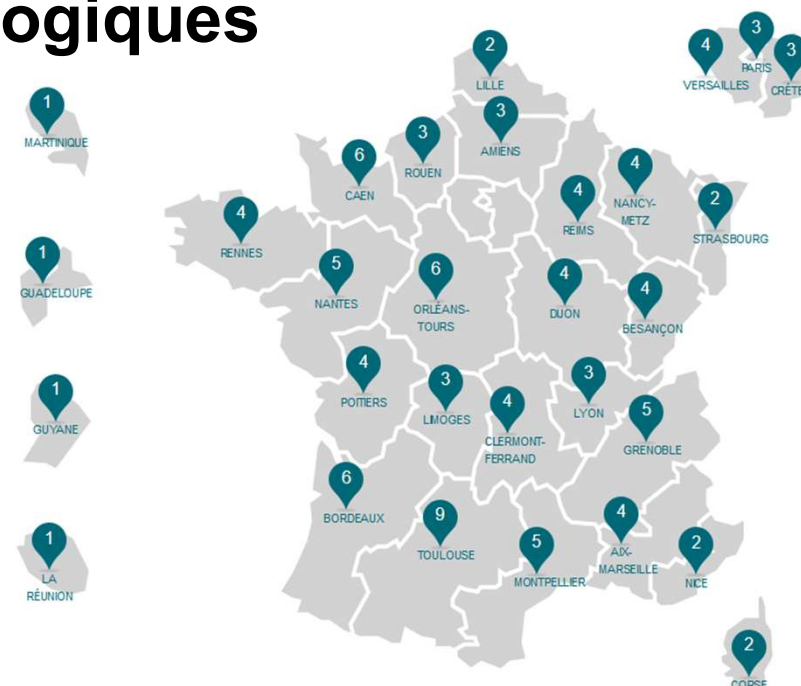
1. Présentation de Réseau Canopé

Le réseau de création et d'accompagnement pédagogiques

Réseau Canopé, établissement public à caractère administratif, sous tutelle du Ministère de l'Éducation Nationale, est un réseau de création et d'accompagnement pédagogique pour la communauté éducative.

Établissement unique, dirigé par Marie-Caroline Missir, Réseau Canopé est constitué :

- de directions nationales métiers et supports sur le site de Chasseneuil du Poitou
- 12 directions territoriales dont la **Direction territoriale Hauts-de-France** ;
- 5 directions académiques ;
- 101 Ateliers Canopé dont **5 localisés sur les Hauts-de-France** ;
- 1 librairie Canopé, à Paris ;
- 1 centre de liaison de l'enseignement et des médias d'information, à Paris (CLÉMI) ;
- 1 musée national de l'Éducation, à Rouen (Munaé).



Les Ateliers Canopé

Nos missions

Réseau Canopé, notamment dans les « **Ateliers Canopé** », espaces de créativité, d'expérimentation et de formation, propose :

- une **offre éditoriale transmédia** qui répond aux besoins de la communauté éducative ;
- du **conseil et de l'expertise pédagogiques** pour renforcer le lien avec les acteurs du paysage éducatif ;
- des **partenariats pédagogiques** renforcés avec les rectorats, les collectivités, instituts nationaux supérieurs du professorat et de l'éducation (INSPÉ), les associations et les parents d'élèves, dans des domaines allant de l'éducation artistique aux projets de coopération internationale, européens ou francophone ;
- une **offre de services et de formations dédiée à l'ensemble de la communauté éducative** (ressources numériques, webinaires, formations et animations, organisation d'événements).

ÉTHIQUE : exigence collective de service public porté par l'ensemble du réseau.

PARTAGE : construction et intelligence collective pour faire évoluer les pratiques pédagogiques.

ÉQUITÉ : accès aux ressources sur l'ensemble du territoire.

UNIVERSALITÉ : actions au bénéfice de la communauté éducative.

La direction territoriale des Hauts-de-France

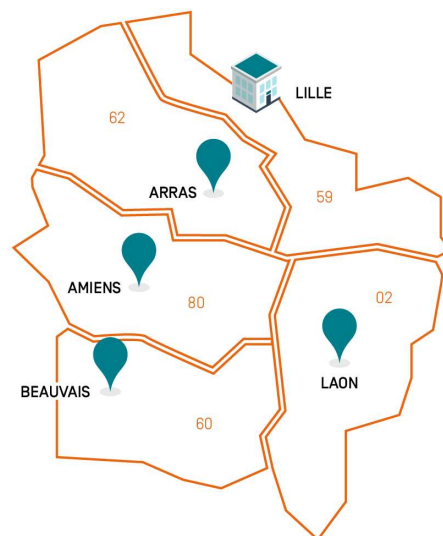
5 départements
et Ateliers Canopé

Un territoire
de 31 800 km²

2 académies

97 740 enseignants
1^{er} et 2nd degré

6 651 écoles
et établissements



MISSIONS ET SAVOIR-FAIRE

Conseil et expertise

Épauler l'ensemble de la communauté éducative : enseignants, encadrement, collectivités, entreprises, fondations et associations.

Formation

Contribuer à l'acquisition des compétences et des connaissances nécessaires aux professionnels de la communauté éducative.

Ingénierie et service

Concevoir des services innovants au service de la transition éducative.

Dispositifs et plateformes

Impulser une politique d'innovation, de services numériques et de pratiques associées.

Édition Transmédia

Créer des ressources qui offrent des principes narratifs originaux pour faire évoluer les pratiques.

Expérimentations et usages

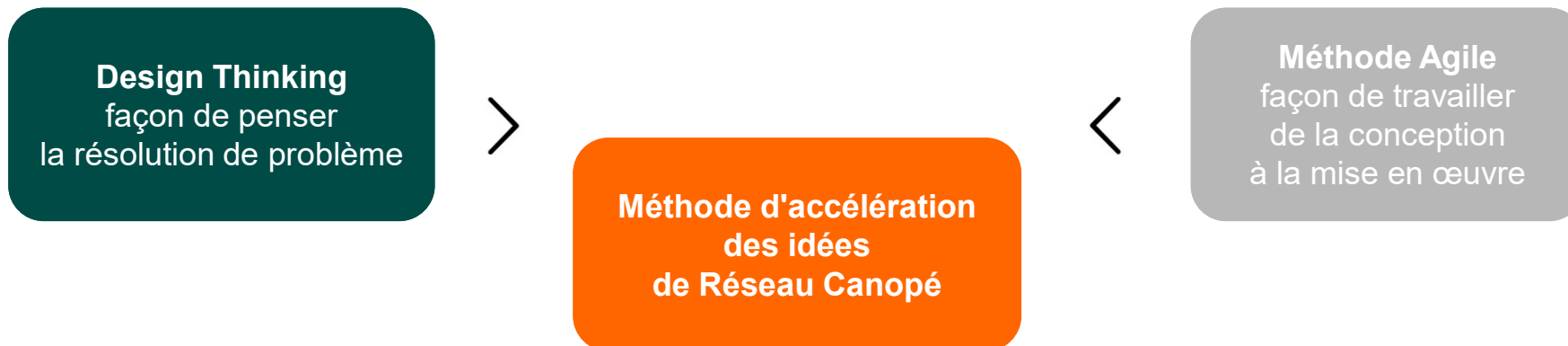
Nos 102 Ateliers Canopé, partout en France, laboratoires d'innovation pour prototyper les solutions éducatives de demain.

2. Nos propositions d'intervention

Notre méthodologie

Afin de porter au mieux la réflexion et de laisser à chaque acteur du projet une place dans le choix des thématiques, nous utilisons la méthode d'accélération d'idées. Cette méthode permet de répondre à un problème donné à travers une décomposition de la réflexion en plusieurs phases : conception, prototypage, test des idées avec les utilisateurs...

Cette méthode permet d'encourager l'émergence de toutes les pensées du groupe et de se rapprocher au mieux de l'objectif que le groupe s'est fixé.



Notre expertise Hackathon

CRÉATION DE HACKATHONS PÉDAGOGIQUES

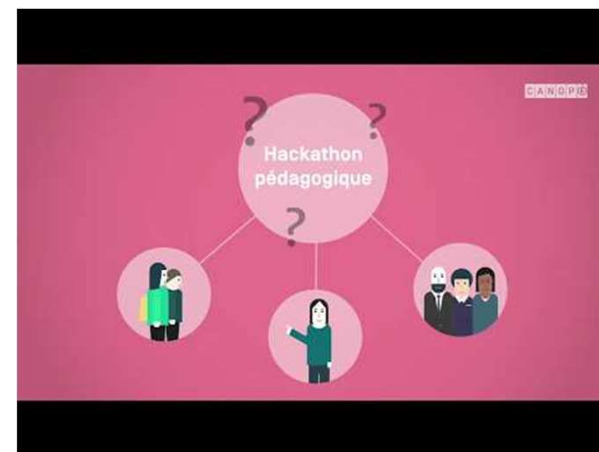
- Travail collaboratif avec tous les acteurs du monde éducatifs : élèves, enseignants, parents, collectivités...
- Intervention en établissement, en atelier ou à distance

FORMATION ET ACCOMPAGNEMENT À LA CRÉATION DE HACKATHONS

- Formation en Atelier Canopé sur tout le territoire
- Formation en établissement et accompagnement des enseignants
- Publication d'un ouvrage *Hackathons : organiser des défis pédagogiques* par les éditions Canopé

Notre méthodologie d'accélérateur d'idées

C'est un processus clair, étape par étape, mêlant le Design Thinking et la méthode Agile, permettant de lancer un projet en quelques jours, voire en quelques heures.



Ou encore...

Exemple de mise en œuvre
d'un temps fort : le FabLab Canopé

CANOPÉ
FABLAB

Devenir acteur du numérique
avec le **fablab itinérant**
de l'Atelier Canopé

**CRÉATIVITÉ,
INNOVATION, DESIGN**

- Apprendre à créer avec les outils numériques
- Mettre à profit les savoirs et les outils dans un projet ou pour un prototype
- Développer l'esprit de collaboration et l'autonomie

PROGRAMMATION
Apprendre à programmer
des jeux vidéo

ROBOTIQUE
Programmer des robots
et des cartes électroniques

**MODÉLISATION,
IMPRESSION 3D**
Créer, modéliser et réaliser
des objets en impression 3D

3. Nos thématiques d'intervention

Lutte contre l'illettrisme et l'illectronisme

- 1 - Vivre les histoires autrement et développer les compétences langagières avec le Kamishibaï
- 2 - Lire et découvrir les arts avec la collection « Pont des Arts »
- 3 - Travailler l'oral avec des outils numériques
- 4 - Créer et publier une BD numérique
- 5 - Étudier une œuvre littéraire en numérique

Lutte contre le décrochage scolaire

- 1 - Découvrir l'apprentissage par le jeu
- 2 - Premiers pas dans l'univers des Open Badges
- 3 - La validation des compétences par les Open Badges
- 4 - La récré des parents
- 5 - Outils et ressources pour accueillir les élèves à besoins éducatifs particuliers (BEP)
- 6 - Devoirs faits
- 7 - Comprendre et utiliser l'ENT



Développer la créativité

- 1 - L'approche du *Design Thinking* en pédagogie
- 2 - Les techniques de créativité dans sa pratique pédagogique
- 3 - Accompagnement à la création d'un Escape Game
- 4 - Mise en place et animation d'un hackathon
- 5 - Créer un film d'animation

Culture et patrimoine

- 1 - Créer des parcours interactifs grâce à l'application Pégase
- 2 - Partons en expéditions !



Éducation aux médias et à l'information

- 1 - Savoir se prémunir des fausses informations
- 2 - Travailler l'éducation aux médias avec Minecraft

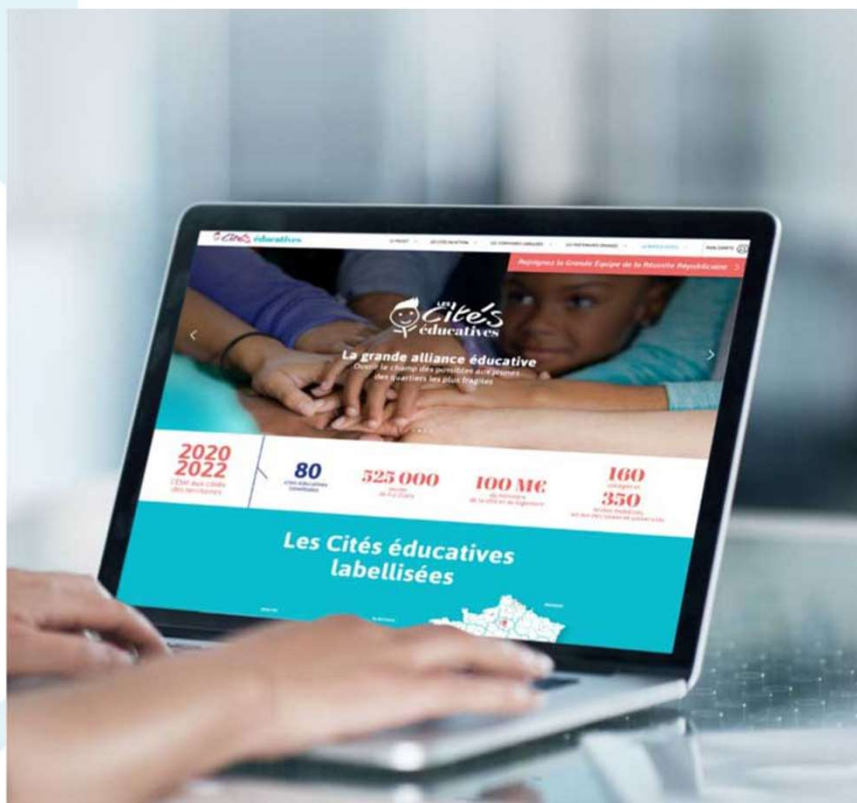


Combattre les radicalités et développer les valeurs de la République

- 1 - Vivre l'Escape Game les valeurs de la République
- 2 - Développer son esprit critique pour lutter contre les manipulations mentales
- 3 - Les pratiques préventives et restauratives

4. La plateforme Cités éducatives

Une plateforme accessible, collaborative et participative



La page d'accueil nationale

La page nationale a plusieurs finalités :

- **présenter le programme**
- **donner à voir la richesse des pages locales**



1 – PLUSIEURS PHOTOS pourront défiler et renvoyer à des éléments d'actualité nationale ou locale selon les événements.

2 – LE MENU propose de renvoyer :

- > au projet ;
- > aux cités en actions ;
- > aux territoires labellisés ;
- > aux partenaires engagés ;
- > à la boîte à outils ;
- > à mon compte.

3 – CARTE INTERACTIVE sur laquelle il sera possible de localiser les 126 cités et accéder aux informations phares de chacune.

4 – ÉLÉMENTS CHIFFRÉS pour illustrer ce que sont les cités éducatives.

Les rubriques



1 – CITÉS EN ACTIONS

> mettre en lumière les **actions inspirantes ou innovantes**.

2 – ZOOM SUR UN TERRITOIRE

> **faire connaître un site local**.

3 – PARTENAIRES ENGAGÉS

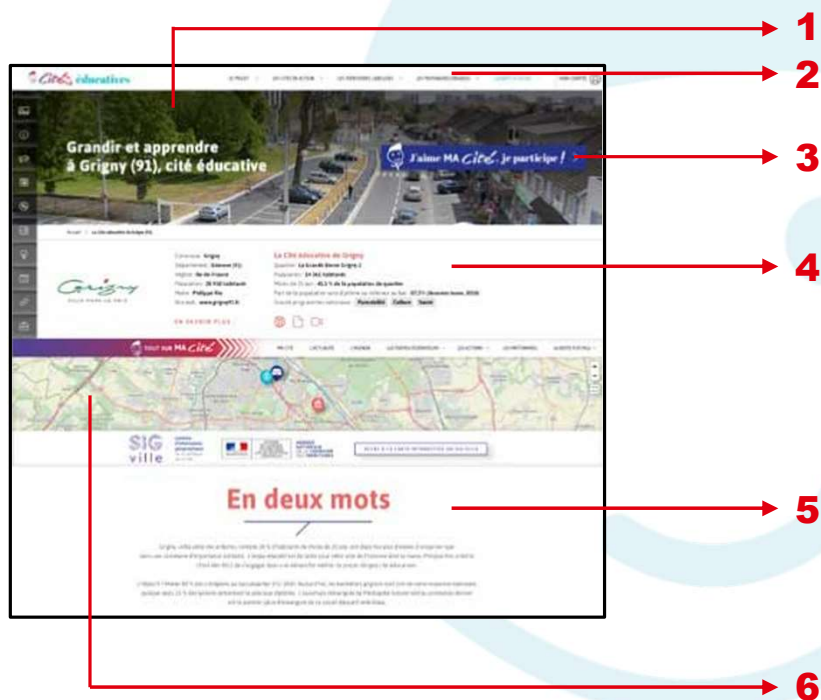
> mettre à l'honneur nos **partenaires associatifs et institutionnels** et y décrire leurs actions et leurs champs d'action.

4 – ACTUALITÉ ET AGENDA

> présenter les **temps forts des cités** et les dates importantes à venir.

Les pages locales

Les pages locales sont des déclinaisons de la page nationale mais elles ont vocation à être personnalisées par les Cités.



1 – PHOTO

2 – LE MENU

3 – NEWSLETTER CITÉS ÉDUCATIVES

> permettra à l'utilisateur de rentrer son **adresse mail** et de **bénéficier de la newsletter** et d'être alerté en cas de nouvelle publication.

4 – FICHE D'IDENTITÉ DE LA CITÉ

> permettre une **présentation rapide et chiffrée** de la cité.
> **identifier des thématiques.**

5 – EN DEUX MOTS

Présentation en quelques mots de la cité.

6 – LA CARTE DE LA CITÉ

5. Nos contacts locaux pour vous accompagner

Nos Ateliers en région

ATELIER CANOPÉ 80 – AMIENS

45, rue Saint Leu

Contact Cité éducative : Anne-Elisabeth PANTIC

Mail : anne-elisabeth.pantic@reseau-canope.fr

T 06 49 77 21 98

ATELIER CANOPÉ 62 – ARRAS

37, rue du Temple

Contact Cité éducative : Elisabeth LANSEL

Mail : elisabeth.lansel@reseau-canope.fr

T 06 77 79 78 98

ATELIER CANOPÉ 60 – BEAUVAIS

22, avenue Victor Hugo

Contact Cité éducative : Bruno LADET

Mail : bruno.ladet@reseau-canope.fr

T 06 22 59 05 29

ATELIER CANOPÉ 02 – LAON

Avenue de la République

Contact Cité éducative : Hervé CHATELAIN

Mail : herve.chatelain@reseau-canope.fr

T 06 32 33 16 47

ATELIER CANOPÉ 59 – LILLE

31, rue Pierre Legrand

Contact Cité éducative : Ewa WYREMBLEWSKI

Mail : ewa.wyremblewski@reseau-canope.fr

T 07 78 26 19 78