

**Cycle de qualification IREV : Transitions
et Contrat de ville
Loos-en-Gohelle
6 et 7 décembre 2023**



**Région
Hauts-de-France**

TRANSITIONS ?

Il s'agit d'engager une transformation profonde des modes de vie et des comportements à tous les niveaux et qui revêt des aspects écologiques, économiques et sociaux.



Modes de production



Modes de consommation

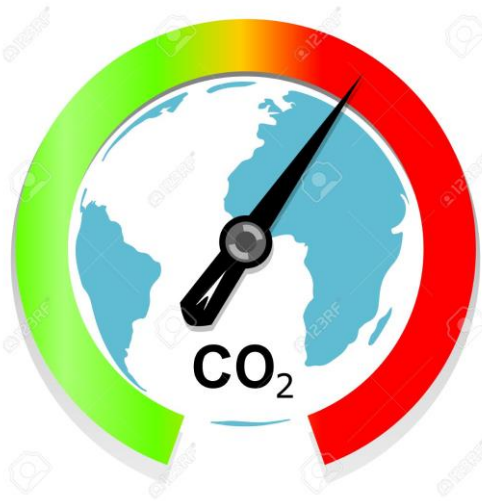


Au logement



A la mobilité

Pourquoi s'engager sur la voie des transitions ?



Appréhender le réchauffement climatique et ses conséquences



Renforcer les solidarités, la résilience sur les quartiers, répondre à l'urgence sociale et environnementale



Réduire les conséquences du réchauffement climatique

Illustration d'actions accompagnées par la Région jusqu'en 2023



1) Auto-Réhabilitation Accompagnée (ARA) avec les Compagnons Bâisseurs, présents sur les territoires de la MEL, de la CUD, de la CAHC, de la CALL , de la CAVM et de la CAPH



2) Le Jardin partagé NIWA HANAGARA et la « Cuisine Mobile » à Lille



3) Colline multi-usages, site La Concorde à Lille



4) Réhabilitation complète du restaurant scolaire à Loos – Commune de LOOS



5) Quartier du Nouveau Mons : Réhabilitation énergétique sélective de 3 résidences – bailleurs Logis Métropole et Partenord



6) Truck itinérant « Mets les Watts »- association des centres sociaux de Wattrelos



7) La nature et le développement durable, outil d'insertion et de solidarité, à Hem



8) La Tite Cantine, association Espace de vie St Exupéry, à Hem



9) Transport Ecolo Rigolo 2021 , à Sallaumines

Illustration d'actions accompagnées par la Région jusqu'en 2023



10) L'archipel des mines et une fertilité sur le territoire de la Communauté d'Agglomération de Lens Liévin - association Les Anges Gardins



11) Potagers urbains et jardins partagés – Communauté d'Agglomération de la Baie de Somme



12) Création d'un pôle collaboratif dans le quartier Soleil Levant d'Abbeville – Communauté d'Agglomération de la Baie de Somme



13) Activateurs de la transition – Association des centres sociaux et socio-culturels de la région de Valenciennes (ACSRV)



14) Un lieu éco citoyen vertueux d'intérêts communs - accompagner pour agir autour d autour de la transition écologique – Association Centre G. BRASSENS



15) Eco'logis sur le territoire de la Communauté d'Agglomération Creil Sud Oise –Association TANDEM IMMOBILIER



16) Le Projet Baudimont, Pas de Calais Habitat à Arras



17) Quartier Baudimont : réhabilitation énergétique de la tour Cézanne - Pas-de-Calais Habitat à Arras

Illustration d'actions accompagnées par la Région jusqu'en 2023



18) Ambition Zéro perturbateur endocrinien au sein de l'équipement public Blanc Vert - Ville de Dunkerque



19) « Cap récup », association Institut de Formation à Laon



20) Mon quartier vert - Association Hortibat à Saint Quentin

Projet déployé sur plusieurs territoires

Auto-Réhabilitation Accompagnée (ARA) avec les Compagnons Bâisseurs

Objectifs de l'opération

Rénovation des logements par le locataire en lien avec le bailleur

Eco-gestes (ré emploi, isolation, bricolage, ...)

Accompagnement social

Prêt de matériel (bricothèque, bricobus)
Ateliers collectifs, chantiers solidaires, ...



Effets de l'opération

Amélioration de l'efficacité énergétique des logements
Réduction des coûts de pour les bailleurs

Renforcement du lien social et changement d'image du quartier

Estime de soi, développement des capacités individuelles et collectives

Approche d'une nouvelle consommation : prêt matériel et réemploi

Territoire de la Métropole Européenne de Lille (Volet lillois + Volet Nord Est)

Le Jardin partagé NIWA HANAGARA et la « Cuisine Mobile » - Maison de quartier les Moulins à Lille



Objectifs de l'opération

Réappropriation de l'espace public

Citoyenneté et insertion sociale

Sensibilisation aux nouveaux modes de production et de consommation

Mutualiser les expériences sur les autres sites dont le site pilote d'agriculture urbaine de Lille



Effets de l'opération

Retournement d'image du quartier en lien avec une participation des habitants très active

Transformation des comportements alimentaires et mise à disposition d'un potager commun

Sensibilisation des habitants au respect de l'environnement

Valorisation des initiatives citoyennes locales

Colline multi-usages, site la Concorde à Lille



Objectifs de l'opération

Amélioration de la qualité de vie (aménagement, jardins) et du bien-être des habitants

Création d'un site pilote d'agriculture urbaine d'environ 4 200m²

Prise en compte de la dimension sociale du projet et la valorisation du travail de maraîchage des habitants

Préserver les ressources (récupération et valorisation de terreaux, récupération des eaux de pluie, ...)



Jardins familiaux



Effets de l'opération

Réappropriation de l'espace public

Création d'une économie sociale et solidaire (paniers solidaires, chantiers d'insertion,)

Modifier les comportements alimentaires et de leurs modes de production et de consommation

Sensibilisation des habitants au respect de l'environnement (cuves récup eaux de pluie, animations, maraîchage, ...)

Réhabilitation complète du restaurant scolaire à Loos – Commune de LOOS



Objectifs de l'opération

Développer
l'attractivité du site

Réaliser des économies
et stopper les
déperdition d'énergies

Promotion de la mixité
fonctionnelle diversifiée
dans l'offre d'équipements
publics

Conserver les
caractéristiques
architecturales et
patrimoniales du bâtiment



La Rûche est dotée de deux centrales de ventilation double-flux et de pompes à chaleur qui donnent à l'ensemble un aspect futuriste.

Effets de l'opération

Renforcement de l'efficacité
énergétique du restaurant
scolaire

Assainissement de
l'équipement public :
contrôle de
l'hygrométrie

Sécurisation de
l'équipement public

Développement
d'animations via la
mutualisation de
l'espace avec d'autres
associations locales



Bien séparée de l'espace scolaire: la future salle polyvalente dotée de ses propres sanitaires et office de cuisine dont l'entrée est différente.



La grande salle du restaurant scolaire avec son équipement de self-service.

Quartier du Nouveau Mons : Réhabilitation énergétique sélective de 3 résidences – bailleurs Logis Métropole et Partenord



Objectifs de l'opération

Une isolation meilleure que les exigences de l'Etat

Une action sur le bien-être des usagers et locataires au sein du quartier

Une préoccupation pour la préservation des ressources et une attention particulière à la biodiversité



Effets de l'opération

Diagnostic de Performance Energétique de 80KwEP/Mm2/an => baisses de charges pour les locataires

Un retournement d'image du quartier et une nette amélioration du confort d'usage pour les habitants

Une prise en compte de la biodiversité et de la préservation des ressources

Une démarche santé-environnement avec l'intégration de matériaux biosourcés dans les réhabilitations

Truck itinérant « Mets les Watts » - association des centres sociaux de Wattrelos



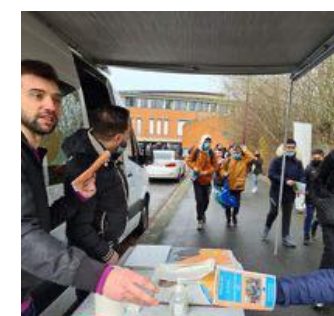
Objectifs de l'opération

Offrir une offre de services et de proximité aux habitants des quartiers les plus isolés

Promouvoir l'entrepreneuriat collectif

Favoriser les démarches responsables et durables

Permettre l'accès aux outils numériques à tous les habitants



Effets de l'opération

Développer une économie durable et connectée par l'accompagnement des habitants sur le numérique

Renforcement du maillage associatif et mise en relation des habitants et partenaires locaux

Accompagner d'un collectif d'habitants dans le développement de projets

Proximité recherchée

La nature et le développement durable, outil d'insertion et de solidarité à HEM



Objectifs de l'opération

Assurer un cadre de vie du quartier agréable et sain au travers d'actions de promotion du développement durable

Chantiers à lancer dans le cadre de la 2^{ème} phase du projet de renouvellement urbain.

Permettant aux habitants de s'approprier leur cadre de vie.

Organiser des actions autour du tri, de la gestion des déchets, du compostage, de la reconduction du « Défi Zéro Déchet » et de temps forts

Effets de l'opération

Mises en place d'actions en faveur du développement durable

Renforcement du maillage associatif et mise en relation des habitants et partenaires locaux

Prime à l'achat d'un vélo et aides énergétiques

Mise en place d'une application pour signaler tout dysfonctionnement en matière de propreté urbaine et cadre de vie



ROT ou Redonnons à la Terre!

La Tite Cantine - association Espace de Vie St Exupéry, à HEM



Objectifs de l'opération

Développer les bonnes pratiques environnementales auprès des jeunes et des adultes

Lutter contre le gaspillage alimentaire

Ateliers et animations avec la maison du jardin et développement du zéro déchets, dons, ...

Fabrication de produits ménagers sans polluants, ...



Effets de l'opération

Développer des pratiques vertueuses en matière environnementales

Développer la participation citoyenne

Rupture de l'isolement et renforcement du lien social

Mobiliser sur les changements de comportements

Territoire de la Communauté d'Agglomération Lens Liévin (CALL)

Transport Ecolo Rigolo 2021 à Sallaumines



Objectifs de l'opération

modifier les comportements en matière de mobilité

Sensibiliser les parents à l'écocitoyenneté et transmettre des valeurs écoresponsables

Sensibiliser parents et enfants sur les enjeux des transports pour les petits trajets (école/cantine)

Sensibiliser les enfants à la sécurité routière



Effets de l'opération

Développer des pratiques vertueuses en matière environnementales

Développer la participation citoyenne

Rupture de l'isolement et renforcement du lien social

Mobiliser sur les changements de comportements

L'archipel des mines et une fertilité sur le territoire de la Communauté d'Agglomération de Lens Liévin - association les Anges Gardins



Objectifs de l'opération

Renforcer l'attractivité du territoire

Favoriser le développement économique et l'insertion

Mobiliser le foncier libéré au service du Système Alimentaire Territorial Durable porté par la CALL

Réduire la précarité alimentaire et travailler les enjeux d'alimentation saine et équilibrée



Effets de l'opération

Créer un site de production maraîchère biologique de 3 hectares

Créer des emplois et de la formation au maraîchage bio pour les habitants – à venir: créer une coopérative de type Coopérative d'Activités et Emploi (CAE)

Rupture de l'isolement et renforcement du lien social

Mobiliser sur les changements de comportements

Territoire de la Communauté d'Agglomération de la Baie de Somme (CAB2S)

Potagers urbains et jardins partagés – Communauté d'Agglomération de la Baie de Somme



Objectifs de l'opération

Sensibiliser les habitants à la nature en ville

Lutter contre la précarité alimentaire

Sensibiliser aux questions d'alimentation saine et équilibrée

Transformer le cadre de vie des habitants



Effets de l'opération

Retournement d'image du quartier

Modification des comportements des habitants (zéro déchets, récupération, ...)

Formation à la permaculture et préservation de l'environnement et du cadre de vie

Renforcement du lien social et amélioration de l'estime de soi

Création d'un pôle collaboratif dans le quartier Soleil Levant d'Abbeville

– Communauté d'Agglomération de la Baie de Somme



Objectifs de l'opération

Promouvoir l'économie circulaire

Renforcer l'attractivité du secteur et l'image du quartier (biodiversité, nature en ville, ...)

Faciliter l'inclusion numérique

Proposer des services et activités renforçant le lien social



Garage de type solidaire pour la maintenance de véhicules (en recherche de partenaires)



Deuxième antenne de l'association 2^{ème} chance dédiée à la recyclerie de meubles



Fabrique numérique de la Maison Pour Tous avec une petite pièce dédiée à l'imprimante numérique

Effets de l'opération

Retournement d'image du quartier, dédensification du quartier et création d'activités pour les habitants

Transformation des usages et modes de consommation des habitants

Réduction des déchets

Création d'un tiers lieu hébergeant des associations en lien avec l'ESS et l'éco circulaire

Territoire de la Communauté d'Agglomération de la Porte du Hainaut (CAPH)

Activateurs de la transition – Association des centres sociaux et socio-culturels de la région de Valenciennes (ACSRV)



Objectifs de l'opération

Créer un « archipel nourricier » sur la commune de Denain

Réappropriation de l'espace public

Sensibilisation aux nouveaux modes de production et de consommation

Transformer le cadre de vie des habitants



Denain : le centre socioculturel Fernand-Duchateau propose des vélos à louer

Charles Bourgeois, Léo François, Alexis Duquesnoy, du centre socioculturel Fernand-Duchateau, ont décidé de proposer des vélos à la location aux adhérents. Leur « vélothèque » a été inaugurée vendredi.



Effets de l'opération

Animations et formations pédagogiques autour d'un verger solidaire et d'un jardin communautaire - autoproduction

Modification des comportements des habitants (zéro déchets, compost, récupération, ...)

Renforcement de la convivialité et du lien intergénérationnel

Développement de prestations, d'activités et de services

Territoire de la Communauté d'Agglomération de Creil Sud Oise (ACSO)

Un lieu éco citoyen vertueux d'intérêts communs - accompagner pour agir autour de la transition écologique – Association Centre G. BRASSENS



Objectifs de l'opération

Créer un tiers lieu écocitoyen

Organiser des actions collectives autour du tri, de la gestion des déchets, du compostage, récupération, ...

Organiser la participation active des familles aux enjeux environnementaux et sociaux

Organiser des actions pour ancrer et faire reconnaître le tiers lieu à l'échelle du territoire



Effets de l'opération

Mise en place d'actions en faveur du développement durable

Renforcement du maillage associatif et mise en relation des habitants et partenaires locaux

Modification des comportements des habitants et développement des savoirs et compétences

Valorisation et promotion des projets et des bénévoles

Eco'logis sur le territoire de la Communauté d'Agglomération Creil Sud Oise – Association TANDEM IMMOBILIER



Objectifs de l'opération

Animation d'un appartement pédagogique avec approches socio-économique et santé-environnement

Ateliers et animations autour du « savoir habiter » : droit, santé, environnement, écogestes, sécurisation, ...

Travail en réseau avec des partenaires (CAF, Département, ...)

Accompagnement adapté des locataires selon évolution des situations individuelles



Effets de l'opération

Entretien du logement et responsabilisation des locataires

Maillage associatif et mise en relation des locataires avec les partenaires locaux

Meilleure autonomie des locataires, renforcement de leur sécurisation

Maintien des locataires le plus longtemps possible dans leur domicile, cohésion sociale et convivialité assurées

Territoire de la Communauté Urbaine d'Arras (CUA)



Le Projet Baudimont - Pas-de-Calais Habitat à Arras

Objectifs de l'opération

Développer les modes de déplacement doux et le recours aux énergies renouvelables

Mise en place d'un chantier d'insertion sociale et professionnelle

Prendre en compte la dimension sociale du projet

Réalisation d'un local à vélos électriques alimenté par des énergies renouvelables (panneaux solaires)



Effets de l'opération

Réduire les freins à la mobilité

Développer de nouveaux modes de consommation et de vie

Sensibiliser sur les effets du changement climatique

Insertion sociale et économique et développement de la citoyenneté

Quartier Baudimont : réhabilitation énergétique de la tour Cézanne

Pas-de-Calais Habitat à Arras



Objectifs de l'opération

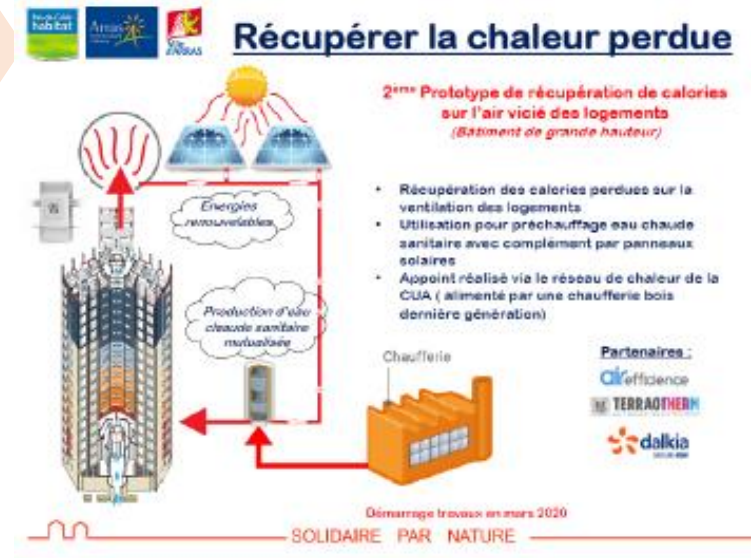
Produire des logements adaptés aux habitants et autonomes en énergie

Concevoir un quartier durable et autonome

Dédensifier le quartier



Projet architectural



Effets de l'opération

Réfection complète de l'enveloppe du bâtiment avec isolation extérieure renforcée

Amélioration du confort des locataires avec création de loggias

Récupération des calories des eaux chaudes sanitaires pour réinjection dans le réseau de chaleur et production d'eau chaude mutualisé

Gains énergétiques et économies substantielles pour les locataires

Territoire de la Communauté urbaine de Dunkerque (CUD)



Ambition Zéro perturbateur endocrinien au sein de l'équipement public Blanc Vert - Ville de Dunkerque

Objectifs de l'opération

Bâtiment à énergie positive et réduction carbone (label E3C1)

Bâtiment préservant les ressources (panneaux PV, matériaux biosourcés, récup eaux de pluie...)

Recherche de l'exemplarité dans la conception (bioclimatique), les usages et le fonctionnement du futur équipement

Regroupement de différents services municipaux en un même lieu



Effets de l'opération

Prise en compte du facteur santé environnement pour les agents publics mais aussi les usagers et les habitants

Transformation du quartier et retournement d'image de la ville pionnière sur cet équipement

Modification des usages et des comportements

Préservation du foncier disponible et dédensification du quartier

Territoire de la Communauté d'Agglomération du Pays de Laon (CAPL)

« Cap'Récup » - association Institut de Formation à Laon



Objectifs de l'opération

Création de liens sociaux autour des enjeux de la REV3

Créer d'une fabrique solidaire

Développer les échanges entre habitants sur l'environnementales et écoresponsables

Organiser des visites des sites en lien avec le recyclage



Effets de l'opération

Développer les pratiques vertueuses en matière environnementales

Sensibiliser les modes de consommation et de production

Rupture de l'isolement et renforcement du lien social

Développer la participation citoyenne

Territoire de la Communauté d'Agglomération du Saint Quentinnois (CASQ)

Mon quartier vert - Association Hortibat à Saint Quentin



Objectifs de l'opération

Recréer de la biodiversité en milieu habité

Réappropriation de l'espace public par de l'activité maraîchère

Sensibiliser tous les publics à l'environnement et promouvoir des modes d'alimentation plus saine

Promouvoir l'emploi, l'insertion professionnelle et la formation.



Effets de l'opération

Transformation du cadre de vie et retournement d'image du quartier

Renforcement des échanges et du lien social - activités et animations dans le quartier

Modification des usages et des comportements des habitants du quartier Europe

Création d'une source d'approvisionnement en produits de qualité à bas prix pour les habitants du quartier

Merci de votre attention



Région Hauts-de-France : Direction Aménagement Territoires
Logement - Service Cohésion Sociale et Urbaine

