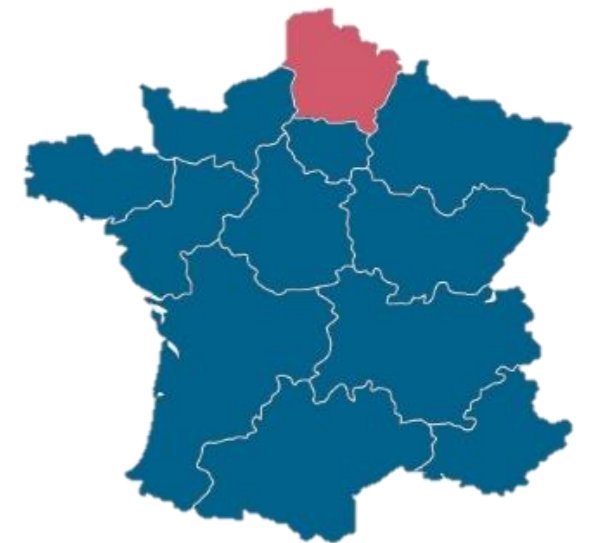


Mutations de l'économie, transition et résilience territoriale

Le cas des Pôles Territoriaux de Coopération Economique (PTCE)

Présentation de la Chambre Régionale de
l'Économie Sociale et Solidaire (CRESS)
Hauts-de-France
Vendredi 11 février 2022



Qu'est-ce que la CRESS ?

- **La Chambre Régionale de l'Économie Sociale et Solidaire (CRESS)** est une "tête de réseau" regroupant associations, coopératives, mutuelles, fondations, entreprises sociales, syndicats d'employeurs, etc.
- Ses missions sont ...
 - **Représenter** les intérêts de l'ESS auprès des pouvoirs publics et **promouvoir** l'ESS
 - **Entreprendre** et soutenir la création, le développement et le maintien de structures de l'ESS
 - **Encourager** et appuyer la formation des dirigeants et des salariés de l'ESS
 - **Observer** et contribuer à la collecte, à l'exploitation et à la mise à disposition des données économiques et sociales relatives aux structures de l'ESS

Qu'est-ce qu'un PTCE ? (1/2)

➤ Source : [Qu'est-ce qu'un PTCE ? - YouTube](#)



Qu'est-ce qu'un PTCE ? (2/2)

- Une définition juridique apportée par [l'article 9 de la loi relative à l'ESS du 31 juillet 2014](#)
- Plus concrètement, un PTCE c'est ...
 - **un Pôle**, c'est-à-dire un regroupement de différents types d'organisations (structures de l'ESS, entreprises "classiques", centres de recherche/formation, collectivités/EPCI, etc.) qui souhaitent structurer des filières d'activité et innover ensemble
 - ... **Territorial**, donc inscrit dans un espace géographique identifié, avec des parties prenantes et des activités locales. Ainsi, un PTCE impacte un territoire et une population donnés, et répond à leurs besoins (**par exemple, ceux des QPV**)
 - ... **de Coopération**, ce qui implique un engagement volontaire et réciproque entre les parties prenantes, notamment avec la mutualisation de leurs moyens
 - ... **Economique**, c'est-à-dire la création, la consolidation et/ou le développement d'emplois et d'activités, la production et la distribution de biens et de services, l'acquisition de savoir-faire et la gestion de compétences professionnelles, etc.

Quelles étapes importantes pour les PTCE ?

- Plusieurs appels à projets nationaux (2013 et 2016) ...
- ... puis en 2021 la “relance” de la dynamique des PTCE avec l'Appel à Manifestation d'Intérêt (AMI) « PTCE émergents » permettant d'identifier les dynamiques locales d'émergence de nouveaux PTCE, de les accompagner (via un bouquet de services) et de financer, notamment, l'animation territoriale des coopérations sur deux ans
- En termes de participation
 - **Phase 1** : 107 candidatures nationales, 11 labélisées dans les HDF
 - **Phase 2** : 18 candidatures nationales retenues, 5 dans les HDF
 - **Résultats** : 15 lauréats nationaux, 1 dans les HDF (le PTCE Auton'Homme porté par le collectif PHARE)

Quels sont les PTCE identifiés sur les Hauts-de-France ? (1/2)

- Une [cartographie nationale des PTCE](#) (signataires de la [Charte PTCE](#))
- 11 PTCE « émergents » labélisés dans le cadre de l'AMI (phase 1, juillet 2021)

| Structure | Nom du projet | Territoire |
|--|---|-----------------------------|
| Ateliers de la Citoyenneté | PTCE Anima Grand Calais | CALAIS (62) |
| Ligue de l'enseignement de l'Oise | Emergence Sud Oise | BEAUVAIS (60) |
| Méloko | Facilitateur Alimentaire Territorial | BETHUNE (62) |
| Partage Travail | Travail, habitat et inclusion durable | COMPIEGNE (60) |
| PHARE : Pôle Hainaut-Cambrésis des Acteurs Réunis de l'ESS | Auton'Homme - Savoir-être, savoir-faire et faire savoir | VALENCIENNES (59) |
| ADDS | Émergence Hénin-Carvin | MONTIGNY-EN-GOHELLE (62) |
| coHose | coHosons | LANDRETHUN-LE-NORD (62) |
| COTESS Sambre Avesnois | PTCE "HUB S.A.T." Sambre-Avesnois-Thiérache | HAUTMONT (59) |
| Galilée | Quai des Initiatives Solidaires | ARQUES (62) |
| Le Gerموir | PTCE Transition Plurielle Montreuillois Ternois 7 Vallées | AMBRICOURT (62) |
| Pôle Ressources - Pôle Territorial de Coopération Associative du Montreuillois | rESSources | LE TOUQUET-PARIS-PLAGE (62) |

Quels sont les PTCE identifiés sur les Hauts-de-France ? (2/2)

➤ Des PTCE déjà existants (juin 2021)

| PTCE | Territoire |
|--------------------------------|-------------------------|
| Ecopôle Alimentaire | AUDRUICQ (62) |
| ALISS | SOISSONS (02) |
| Emergence Beauvaisis | BEAUVAIS (60) |
| Emergence Noyonnais | NOYON (60) |
| Emergence en Sud Oise | CREIL (60) |
| Lille Métropole Solidaire | LILLE (59) |
| Maison de l'Économie Solidaire | LA CHAPELLE-AU-POT (60) |
| Cœur des Hauts-de-France | PÉRONNE (80) |
| Eco-quartier des alouettes | BRUAY-LA-BUISSIÈRE (62) |

➤ ... et d'autres dynamiques territoriales à identifier, encourager, accompagner, valoriser, etc.

Quelle actualité régionale sur les PTCE ?

- Constitution d'une **Cellule Régionale d'Animation** dans les Hauts-de-France avec différents partenaires :
 - [Région Hauts-de-France](#)
 - [Institut Godin](#)
 - [APES](#)
 - [IRIAE](#)
 - [Etat \(SGAR\)](#)
 - [DREETS](#)
- Animation de cette Cellule par la **[CRESS](#)**
- **[Quels sont les objectifs ?](#)** Appuyer, soutenir et décliner la dynamique nationale autour des PTCE sur le territoire des Hauts-de-France

Quelles ressources dédiées aux PTCE ?

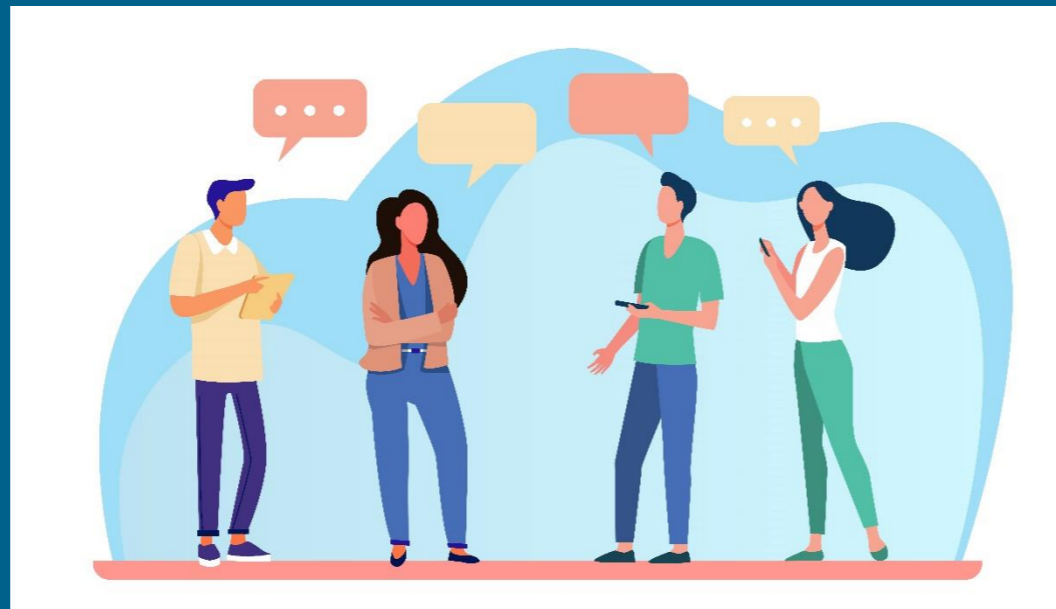
- Un **site "ressource"** dédié aux [actualités et dispositifs d'aides nationaux et régionaux](#) à destination des PTCE
- Un **site national** dédié à [l'Appel à Manifestation d'Intérêt \(AMI\) « PTCE émergents »](#)
- Un **interlocuteur régional** à la CRESS Hauts-de-France (quentin.lallement@cresshdf.org - 07.68.66.67.85)



Quelles ressources pour tous les acteurs de l'ESS ?

- Le site de la [CRESS Hauts-de-France](#) pour connaître davantage notre structure et l'ESS régionale
- Le site [#ESSHDF](#) pour suivre les actualités et événements régionaux sur l'ESS, avec notamment...
 - ... une [bourse à l'emploi](#)
 - ... les [outils financiers](#)
- Le site qui [recense tous les appels à projets, appels à manifestations d'intérêt, concours ou encore dispositifs de mécénat](#)
- Le site du [réseau Tremplin](#) regroupant les acteurs qui accompagnent les projets et structures de l'ESS

Merci pour votre attention



Contact à la CRESS Hauts-de-France
Quentin DE PARMENTIER-LALLEMENT
Chargé de mission Appui aux Territoires
quentin.lallement@cresshdf.org - 07.68.66.67.85

