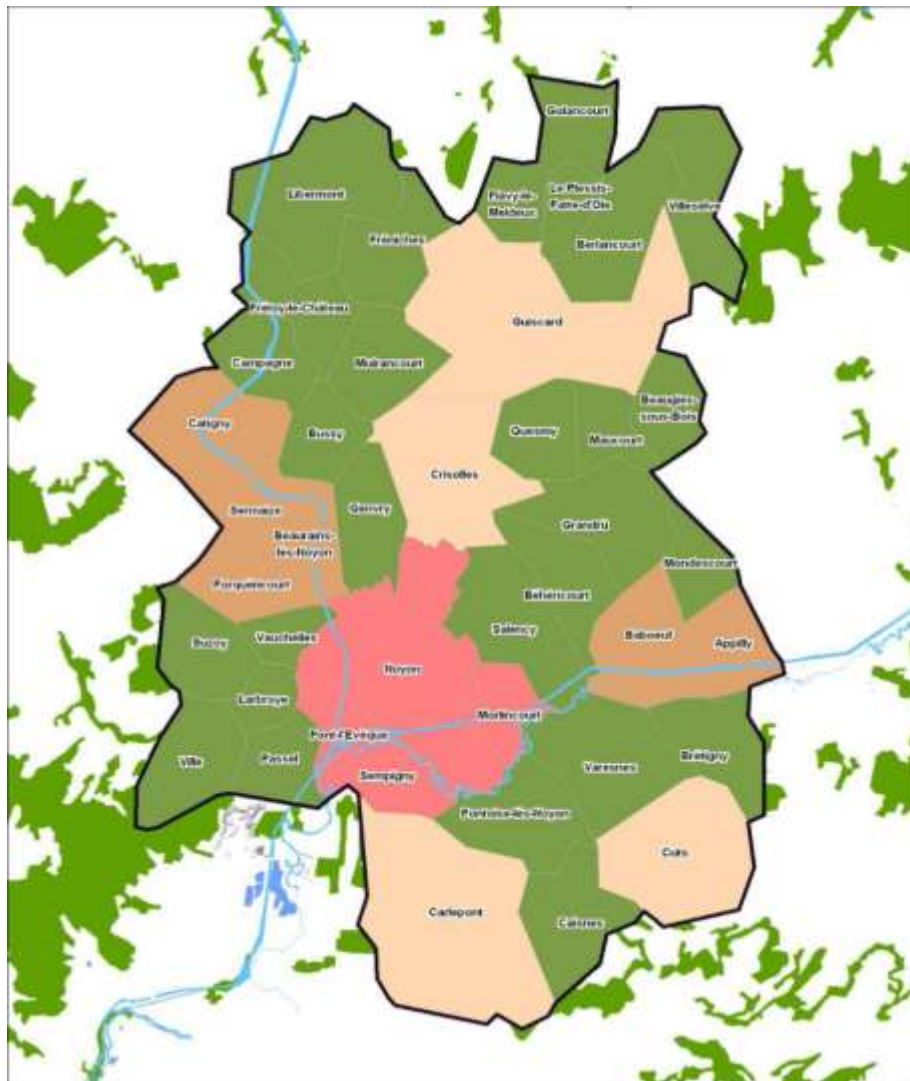


# Le territoire du noyonnais



## Chiffres clés:

- 42 communes, essentiellement rurales
- Territoire de 267 km<sup>2</sup>
- Près de 35 000 habitants

# Les quartiers du contrat de ville de Noyon



■ Quartiers prioritaires  
■ Quartier de veille active

Quartier	Pop.	Log.	Rev.
St Siméon	1 315	419	7 680€
Beauséjour	1 559	843	10 200 €
St Blaise	Environ 600	Environ 200	Entre 10 000 et 12 000€



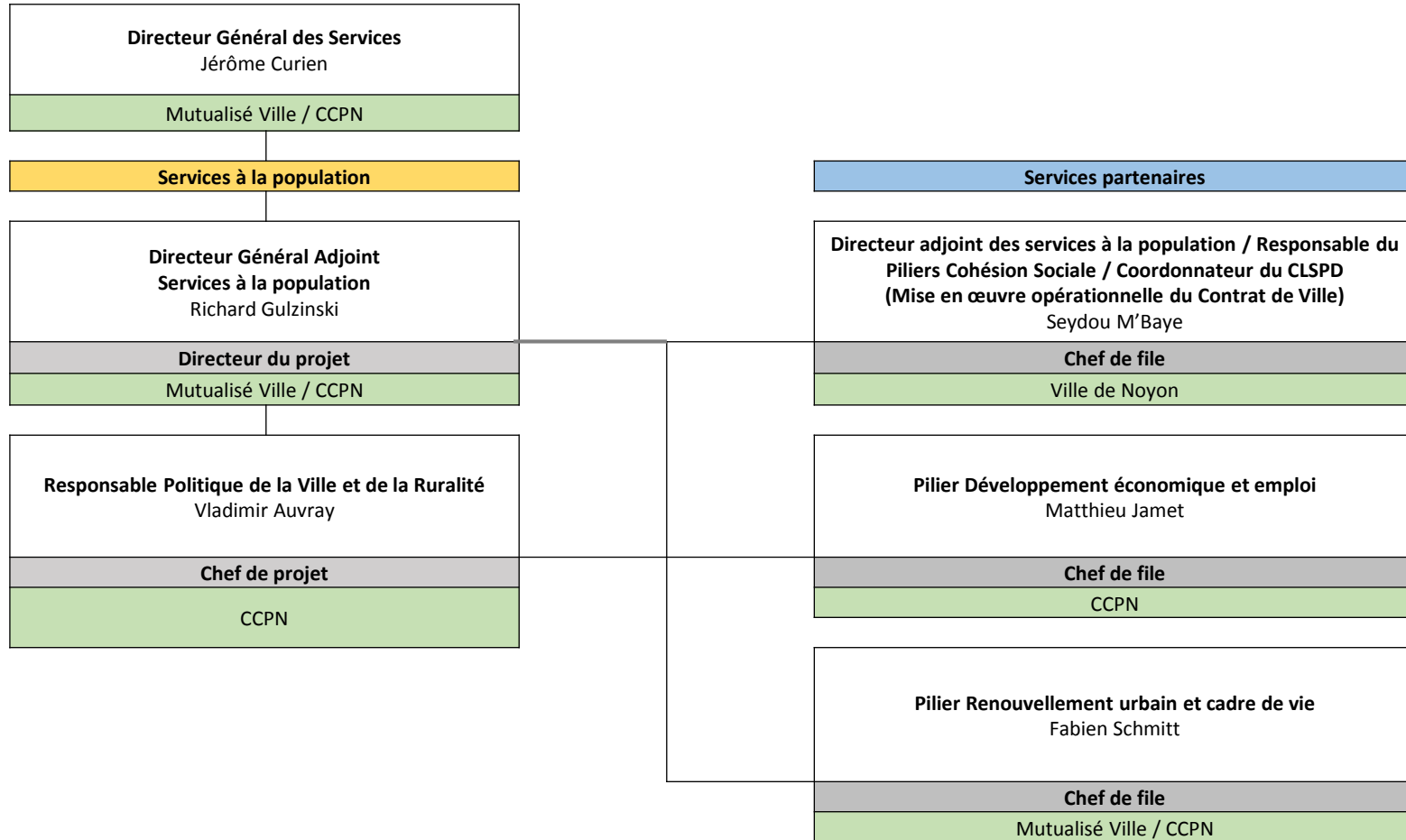
# Beauséjour



# Mont Saint Siméon



# L'ingénierie du contrat de ville





# Les élus concernés

- CCPN:
  - 1 VP en charge de la politique de la ville et ruralité
- Ville de Noyon:
  - 1 élu en charge de la politique de la ville / cohésion sociale
  - 1 élue en charge de la participation citoyenne et démocratie participative
  - 1 élu dédié à la vie des quartiers

