

Ce projet est co-financé par le Fonds Social Européen dans le cadre du programme opérationnel national emploi et inclusion 2014-2020



Pôle Territorial de Coopération Economique

Émergence
Beauvaisis

#Économie de proximité#

2017-2021

PÔLE DE COOPÉRATION

Oise Ouest

2022...



Région
Hauts-de-France



oise
LE DÉPARTEMENT



Incubateur & pépinière d'entreprises



Émergence Beauvaisis

Les objectifs du PTCE

Une finalité : constituer un écosystème porteur pour des activités économiques de proximité, solidaires et écologiques dans le Beauvaisis

Des objectifs :

- Repérer des problématiques à résoudre, des idées ou envies d'entreprendre « en coopération »
- Apporter un appui (réseau, méthodologique, ingénierie, incubation...) à des porteurs de projet, en fonction des besoins



PTCE

Pôles territoriaux
de coopération économique

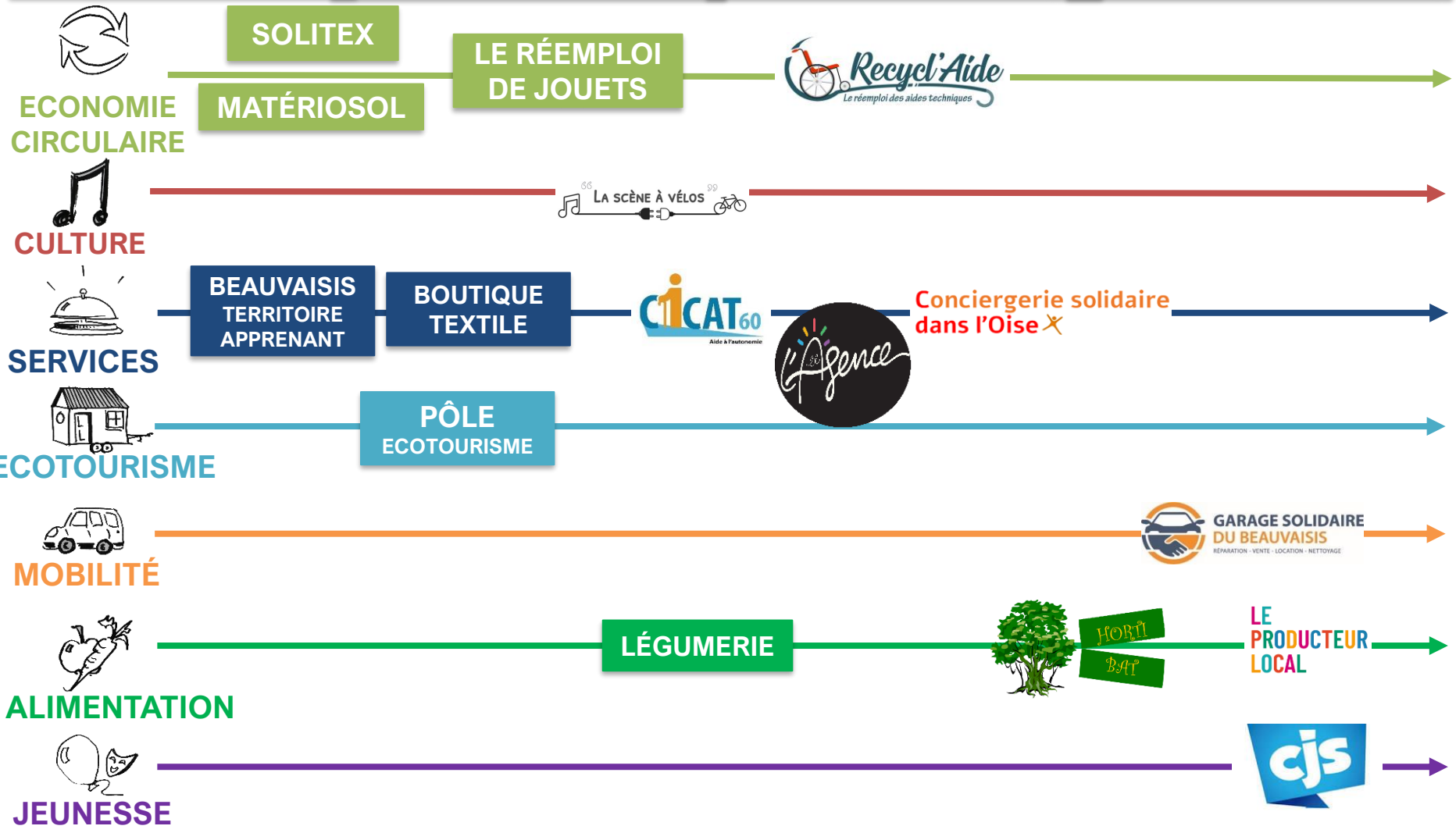
Loi relative à l'ESS du 31 juillet 2014,

Article 9 :

« Les pôles territoriaux de coopération économique sont constitués par le regroupement sur un même territoire d'entreprises de l'économie sociale et solidaire, au sens de l'article 1er de la présente loi, qui s'associent à des entreprises, en lien avec des collectivités territoriales et leurs groupements, des centres de recherche, des établissements d'enseignement supérieur et de recherche, des organismes de formation ou toute autre personne physique ou morale pour mettre en œuvre une stratégie commune et continue de mutualisation, de coopération ou de partenariat au service de projets économiques et sociaux innovants, socialement ou technologiquement, et porteurs d'un développement local durable. »

Les projets issus du PTCE

Avancement des projets



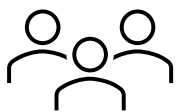
Impact

- 15 projets identifiés dans le cadre du PTCE
- 29 emplois déjà créés, et 60 en perspective pour 2022
- Une dynamique de **coopération territoriale** participant à la **transition écologique et solidaire** sur le Beauvaisis

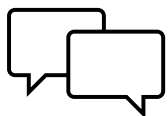
Conseil Départemental de l'Oise
Conseil Régional des Hauts de France
Communauté d'Agglomération du Beauvaisis –
Ville de Beauvais - Startlab
Chambre de Commerce et d'Industrie,
Chambre des Métiers et de l'Artisanat
DDETS60, PETR Grand Beauvaisis, SMDO
France Active, CRESS HDF
La Ligue de l'Enseignement,
Itinér'Air, SCIC Le Producteur Local
SIME, Faire, Conciergerie (Pole d'Eco Solidaire)
Maison d'Economie Solidaire
BGE, TERRA
CSR de Grandvilliers
Synergie Activ
La LudoPlanète, Collembole
Recherche Emploi Bury, Noute Etang, Bailleul
L'Agence, ASCA
RECYCPRO, Cap3c,
Pharmacie Caron, Recycl'Aide, CICAT60, APF
L'Equipage, Institut Godin
Beauvais Service Plus, Elan CES
Réseau Canopé...

Un réseau de
partenaires

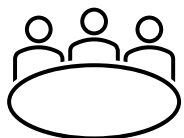
PTCE : animation



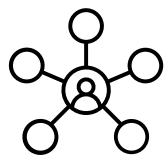
Animer la communauté, mettre en relation les porteurs de projet et créer du lien



Communiquer sur les réalisations, valoriser les projets



Créer des **espaces collectifs** d'échange pour le PTCE



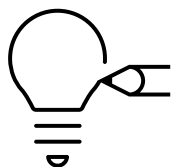
Echanger avec les autres PTCE



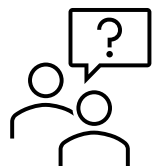
Mobiliser les citoyens sur le long terme, leur donner la parole

PTCE : ingénierie

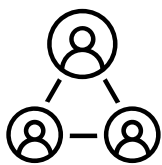
Accompagner un projet de manière adaptée pour chaque stade d'avancement



Au stade de l'idée : structuration, création, suivi, appui dans le lancement



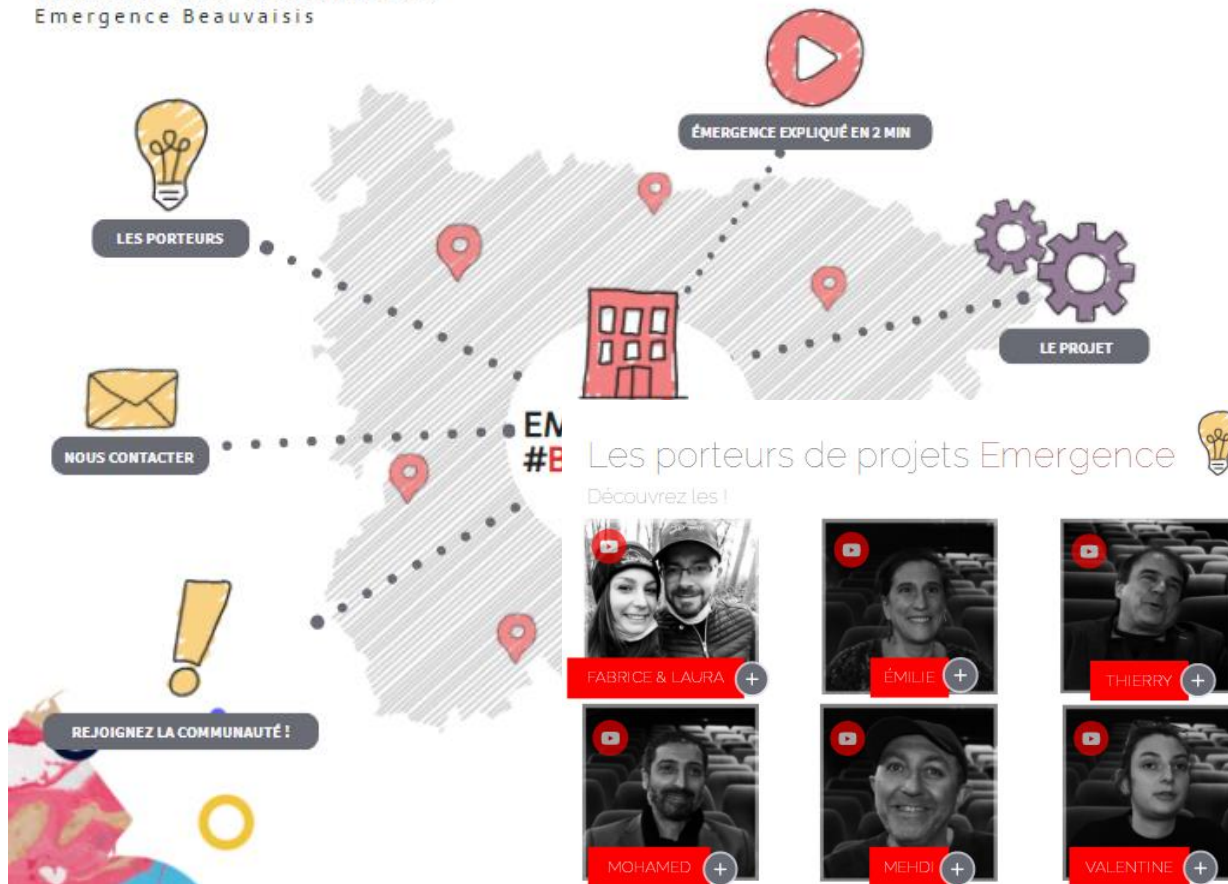
Appui à la demande en fonction des besoins, challenger les idées des porteurs de projet



Mettre en réseau, mettre en lien, **ressources** ponctuelles (solutions d'incubation/de financement)

Une communauté de porteurs de projet

Bienvenue dans la communauté
Émergence Beauvaisis



“Contribuons à la constitution d’un écosystème porteur pour des activités économiques de proximité, solidaires et écologiques dans le Beauvaisis”

Les porteurs de projets Émergence

Découvrez les !



FABRICE & LAURA +



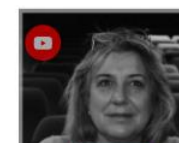
ÉMILIE +



THIERRY +



SOLÈNE +



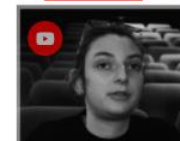
SYLVIE +



MOHAMED +



MEHDI +



VALENTINE +



MARGAUX +



MALIKA +

PIERRE +

VALÉRIE +



Le Garage Solidaire

- **Lancement** : Juillet 2019
- **En bref** : entreprise d'insertion, services autour de la mobilité inclusive
- **Avancement** : 3^{ème} année d'activité, besoin de consolidation : locaux et RH
- **Emplois** : 5 salariés (dont 3 en insertion)
- **Perspectives** : essaimage rural, 2 roues motorisés, lavage écologique...



- **Lancement** : Juillet 2019
- **En bref** : un outil d'engagement dans l'entrepreneuriat coopératif et d'utilité sociale
- **Avancement** : 3ème édition (Teen Coop 2019, CoopServ 2020, LabCoop 2021)
- **Bénéficiaires** : $13+10+11 = 34$ jeunes de 16-18 ans
- **Perspectives** : une 4^{ème} édition en 2022 ?, une Coopérative de Jeunes Entrepreneurs ?





La Conciergerie Solidaire

- **Lancement** : Création mai 2021
- **En bref** : Agrégateur de services organisé en multisites, en entreprise d'insertion
- **Avancement** : démarrage progressif des différentes antennes (Startlab, Vexin-Thelle, CHB, Clos Saint-Antoine...)
- **Emplois** : 5 salariés (dont 4 en insertion), objectif : 7 fin 2022
- **Perspectives** : déploiement territorial et pérennisation ... nouveaux partenariats (Beauvais Sud..)



La Conciergerie Solidaire



- **Lancement** : Janvier 2021 (projet)
- **En bref** : scène de concert mobile, équipement démonstrateur des possibilités d'autonomie énergétique
- **Avancement** : étude de faisabilité en cours
- **Emplois** : objectif = 1 poste d'animation
- **Perspectives** : concertation des usagers, tour de table financier, fabrication de la scène.



Les Toupies

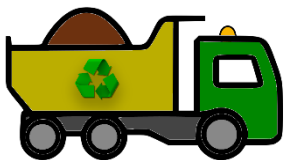
- **Lancement** : Juin 2021
- **En bref** : ressourcerie spécialisée sur les jouets et jeux (Beauvaisis-Oise)
- **Avancement** : étude-action en cours, expérimentation de collectes, de tri et de vente – restitution du diagnostic en février
- **Emplois** : 1 salarié – objectif : 6 salariés en ACI en 2022
- **Perspectives** : mise en place de la filière nationale REP, création d'un ACI, locaux, constitution de l'équipe




La Légumerie expérimentale

- **Lancement** : Janvier 2022
- **En bref** : légumerie – préparation de légumes bio et locaux pour la restauration collective
- **Avancement** : réalisation de l'étude et des investissements/travaux, constitution de l'équipe, détermination des prix, des filières d'approvisionnement et de distribution, mise à jour réglementaire
- **Emplois** : 3 salariés (1 encadrant technique et 2 salariés en ACI)
- **Perspectives** : diversifications (producteurs, produits, clients...), et à plus long terme : une légumerie « redimensionnée »





Matériosol

- **Lancement du projet** : Janvier 2022
- **En bref** : activité de valorisation des déchets de construction (curage, réemploi, tri...), en ACI ou en EI, coopération avec l'entreprise Recycpro 
- **Avancement** : étude de faisabilité 6 mois (phase 1 – diagnostic, en cours)
- **Emplois** : 1 salarié, objectif : 6 emplois en 2022
- **Perspectives** : filière REP des déchets de construction (effective en janvier 2023)

