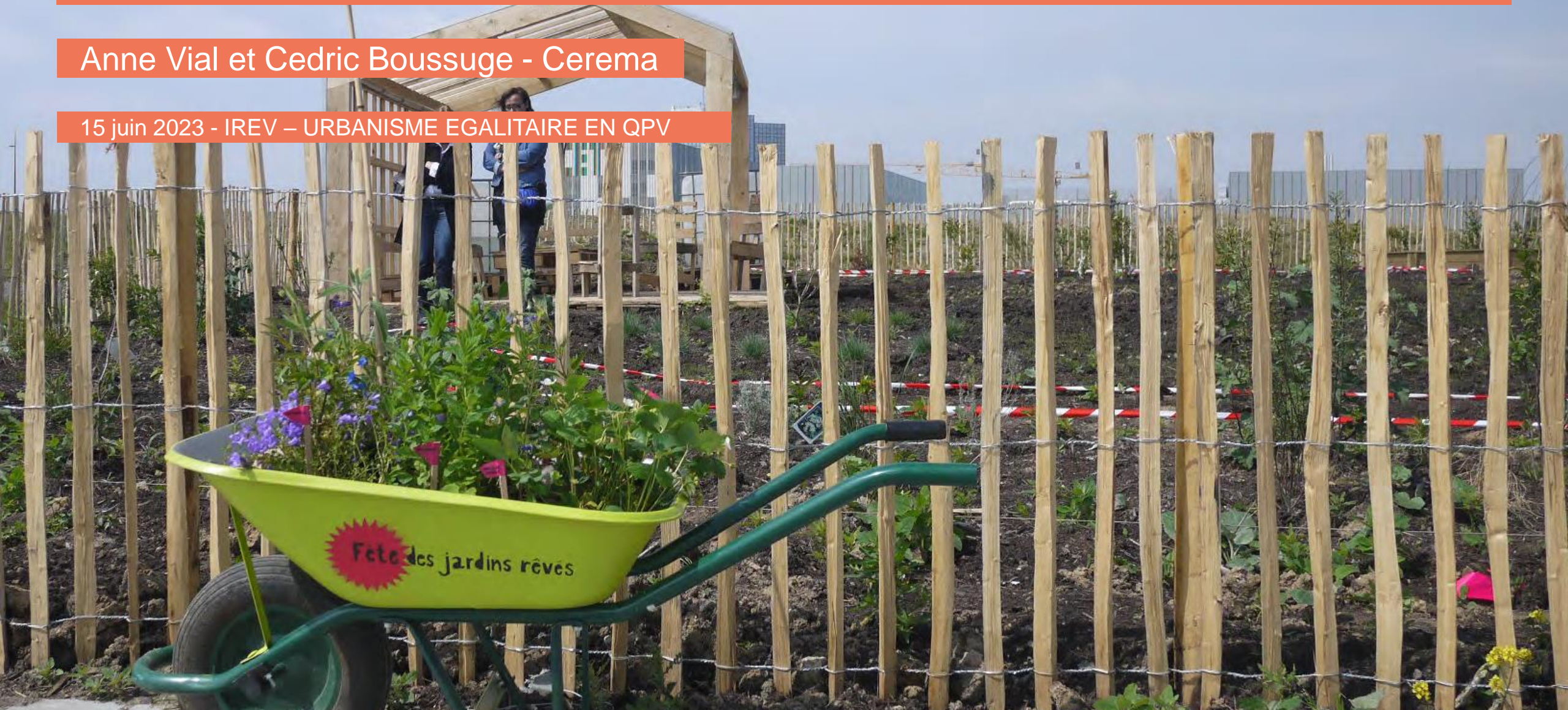


COMMENT ET POURQUOI UTILISER LE DESIGN ACTIF DANS LES PROJETS

Anne Vial et Cedric Boussuge - Cerema

15 juin 2023 - IREV – URBANISME EGALITAIRE EN QPV





RÉPUBLIQUE
FRANÇAISE

*Liberté
Égalité
Fraternité*



LE CEREMA

LE CEREMA – CLIMAT ET TERRITOIRES DE DEMAIN

► Ses domaines d'intervention :

Le Cerema développe des activités de recherche, d'innovation, de **centre de ressources** et de **diffusion des connaissances** pour apporter des **expertises transversales** et **pluridisciplinaires** aux acteurs des territoires, afin de relever le défi de la transition écologique dans les territoires.

► Ses missions :

Acteur **neutre et impartial**, le Cerema développe des **méthodes et outils opérationnels** pour répondre, à toutes les **échelles territoriales**, aux besoins des collectivités locales ainsi qu'à ceux des acteurs économiques ou associatifs.



SIX DOMAINES D'EXPERTISE ET UN ANCRAGE TERRITORIAL FORT

6 DOMAINES D'ACTIVITÉ

Expertise & ingénierie territoriale

ACCOMPAGNER
les stratégies de transition de l'aménagement des territoires

Mobilités

FAVORISER
des mobilités durables et sécurisées

Environnement & risques

MAÎTRISER
les risques naturels et les impacts sur l'environnement, le climat et la consommation de ressources des projets d'aménagement et de transport

Bâtiment

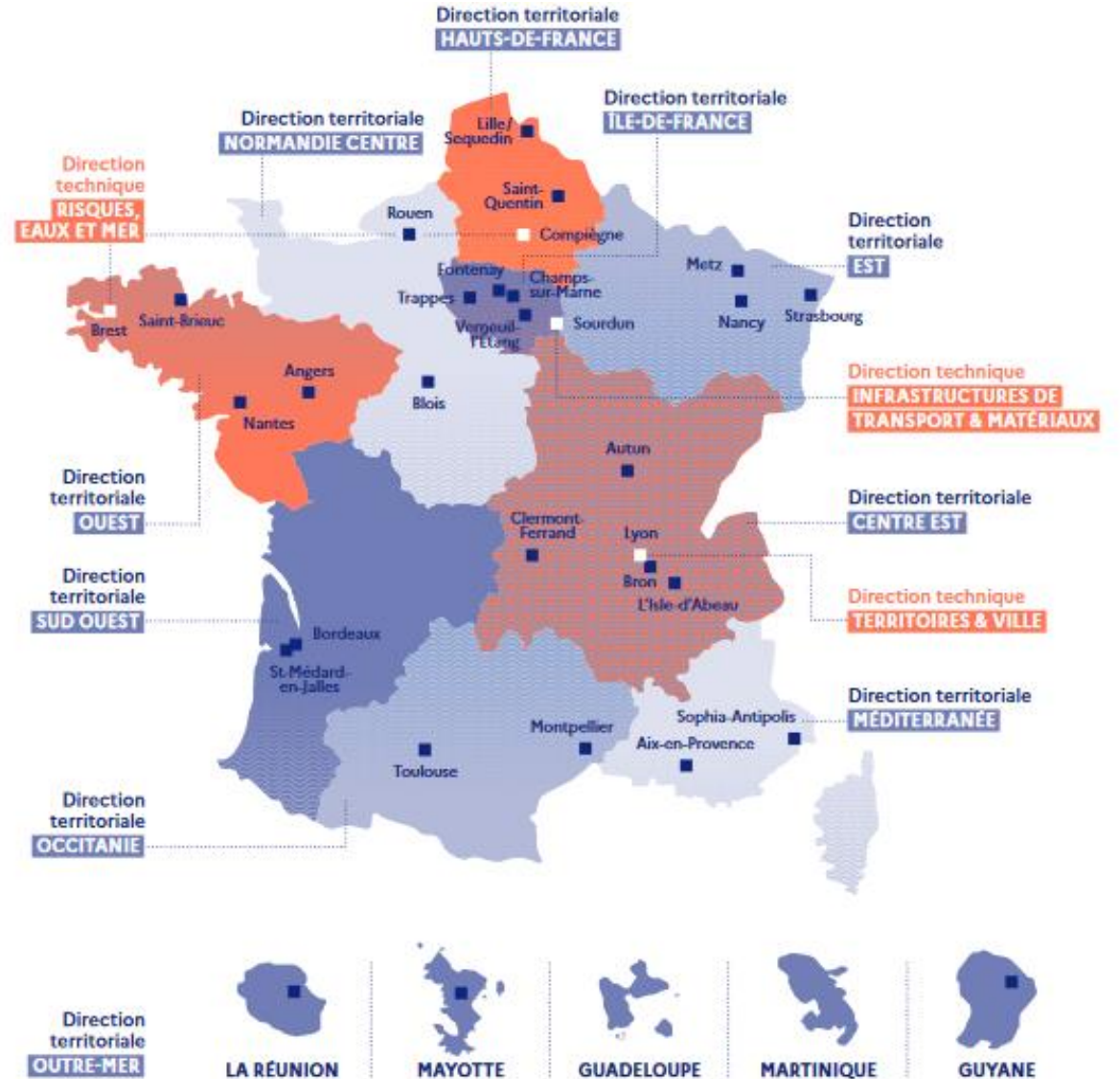
AMÉLIORER
l'impact des bâtiments sur le climat et leur qualité d'usage

Infrastructures de transport

SÉCURISER ET PÉRENNISER
les infrastructures de transport en particulier face aux changements climatiques

Mer & littoral

ASSURER
la sécurité et le développement durable des activités maritimes et fluviales en maîtrisant leurs pressions sur l'environnement, adapter les territoires maritimes et littoraux aux évolutions du climat





RÉPUBLIQUE
FRANÇAISE

*Liberté
Égalité
Fraternité*



DES CONSTATS

DES ATTENTES



Des espaces publics plus « marchables », plus de place pour les vélos, des espaces de socialisation et de rencontre ...



Plus d'espaces de nature, des espaces de proximité, retrouver les sols, gérer l'eau, faire du sport, jouer...



RÉPUBLIQUE
FRANÇAISE

*Liberté
Égalité
Fraternité*



MOBILISER LE DESIGN ACTIF

DESIGN ACTIF



ACTION CŒUR DE VILLE (PARTENARIAT ANCT-PARIS 2024)

Le design actif consiste à **aménager l'espace public afin de rapprocher de l'activité physique et sportive celles et ceux qui en sont le plus éloignés.**

> Cette démarche et les réalisations permettent aux individus de se réapproprier l'espace public; ils favorisent l'accessibilité et la mixité d'usages. C'est aussi l'occasion de mettre en valeur le patrimoine existant, d'encourager la frugalité des aménagements, de proposer des projets ludiques, etc.

SERIE DE 4 WEBINAIRES DE SENSIBILISATION

Mobiliser le Design Actif :

- > pour aménager les abords et les cours des écoles
- > pour rendre les trajets des modes actifs plus agréables
- > avec des interventions qui peuvent être temporaires ou transitoires, reproductibles
- > comme méthode de projet avec des aménagements sobres et pérennes ...

DESIGN ACTIF - WEBINAIRE 1
Quels aménagements aux abords des écoles et en lien avec les cours d'écoles ?

Cycle de webinaires de sensibilisation

1. Introduction
2. Diagnostic
3. Propositions
4. Mise en œuvre
5. Évaluation

AGENCE NATIONALE DE LA COHESION DES TERRITOIRES

DESIGN ACTIF - WEBINAIRE 2
Quelle sobriété et pérennité des aménagements ?

Cycle de webinaires de sensibilisation

1. Introduction
2. Diagnostic
3. Propositions
4. Mise en œuvre
5. Évaluation

AGENCE NATIONALE DE LA COHESION DES TERRITOIRES

DESIGN ACTIF - WEBINAIRE 3
Comment sécuriser et rendre agréable les trajets des scolaires et des parcours modes actifs ?

Cycle de webinaires de sensibilisation

1. Introduction
2. Diagnostic
3. Propositions
4. Mise en œuvre
5. Évaluation

AGENCE NATIONALE DE LA COHESION DES TERRITOIRES

DESIGN ACTIF - WEBINAIRE 4
Quelles interventions temporaires, transitoires et reproductibles ?

Cycle de webinaires de sensibilisation

1. Introduction
2. Diagnostic
3. Propositions
4. Mise en œuvre
5. Évaluation

AGENCE NATIONALE DE LA COHESION DES TERRITOIRES

Des publications et un article du Cerema

<https://www.cerema.fr/fr/actualites/design-actif-comment-amenager-espace-public-favoriser?folder=5890>



**A L'ECHELLE DES TRAJETS ET DES
ABORDS D'EQUIPEMENTS**

QUELS PUBLICS? QUELS TYPES DE TRAJETS?

Des trajets pour tous (jeunes, seniors, etc...)
encouragés par les continuités et la lisibilité urbaine
(signalétique, marquage...)

Relier les polarités et assurer les continuités... facilités
grâce à des aménagements ludiques et attractifs mais
aussi sûrs et accessibles

Favoriser la découverte culturelle et les accès aux
commerces : encourager le tourisme, l'économie locale,
la visibilité économique

Améliorer l'ambiance urbaine: favoriser les
déplacements doux, le flânerie



QUELS AMÉNAGEMENTS AUX ABORDS DES ÉCOLES ET EN LIEN AVEC LES COURS D'ÉCOLES ?

Comment rendre plus agréables les espaces devant et dans l'école, favoriser à la fois la rencontre et la sécurité ?

Comment aménager les abords des écoles/ collèges/ lycées en lien avec les cours ?

Comment travailler avec la diversité des publics concernés ?

L'importance de l'expérimentation, des ajustements progressifs et de l'implication des usagers



@Pop Corn



COMMENT RENDRE LES TRAJETS DES MODES ACTIFS PLUS AGRÉABLES ?

Comment sécuriser et rendre accessibles les trajets des modes actifs?

Comment créer de petits espaces de loisirs et ludiques le long d'itinéraires ?

Améliorer les continuités piétonnes et les traversées, supprimer les obstacles à la visibilité, créer des aménagements cyclables, des itinéraires alternatifs...



Mulhouse



@Vraiment Vraiment



Brest

EXEMPLE DE PROMENADE URBAINE À VILLENEUVE D'ASQ





RÉPUBLIQUE
FRANÇAISE

*Liberté
Égalité
Fraternité*



POUR PRÉFIGURER DES PROJETS
D'AMENAGEMENT

TESTER, EXPERIMENTER AVEC LES USAGERS

Quelle implication des usagers?
Comment les habitants s'emparent
des espaces ? Comment les
mobiliser et les faire participer ?

Comment gérer « l'après-
expérimentation » ? Comment
entretenir le dispositif, le reproduire
ailleurs ?

Être consulté sur des objets concrets
Voir l'évolution en temps réel
Intéresser un public diversifié



TEMPS DE PROGRAMMATION

Comment recueillir les besoins et à quel moment ?

Comment faire vivre et s'approprier un projet sur le temps long (durant les études et le chantier)?

A quelle échelle intervenir: celle de l'espace public, du projet, du quartier, de la ville

Des temps d'animation pour concerter voir co-construire
Des expérimentations pour interroger ou améliorer la programmation....et animer l'espace public
Des tests avant le passage à l'échelle



Montreuil, la place est à nous, Croix de Chavaux



Quartier St Roc, St Etienne (EPASE)

ZOOM - SANTE ET QPV

La mobilisation du design actif : moins de voitures pour d'autres usages

Agriculture urbaine / Santé (air, bruit, activité physique)

> la démarche Quartiers Résilients (ANRU) pour améliorer la résilience et travailler sur les vulnérabilités



EXEMPLE DE GRENOBLE – CHANTIERS OUVERTS AU PUBLIC ET LUDIC STREET



Un premier test - Ex une marelle puis du marquage pour signaler un équipement municipal
<https://www.youtube.com/watch?v=NzCyCGO2AF0>

Chantiers ouverts aux publics

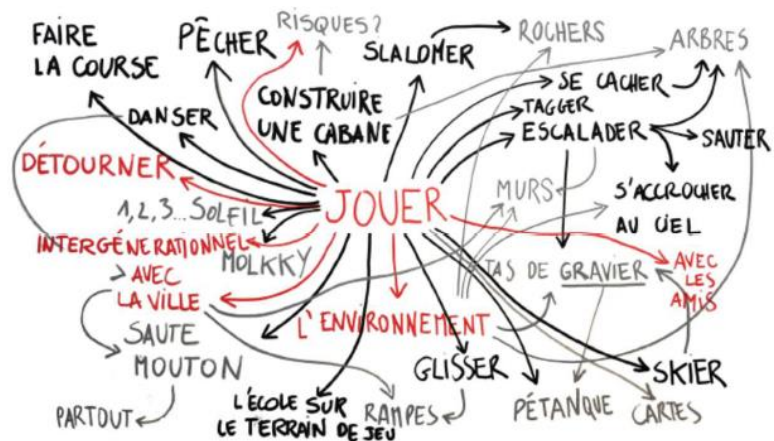


COP Place des Géants, création d'un jardin partagé collectif - mars 2019 / Auriane POILLET © Ville de Grenoble 2021



COP Jardin partagé Abbaye, création d'une pergola et d'une table de pique-nique - novembre 2020 / Auriane POILLET © Ville de Grenoble 2021

EXEMPLE DE LA COURROUZE A RENNES





RÉPUBLIQUE
FRANÇAISE

*Liberté
Égalité
Fraternité*



RESSOURCES

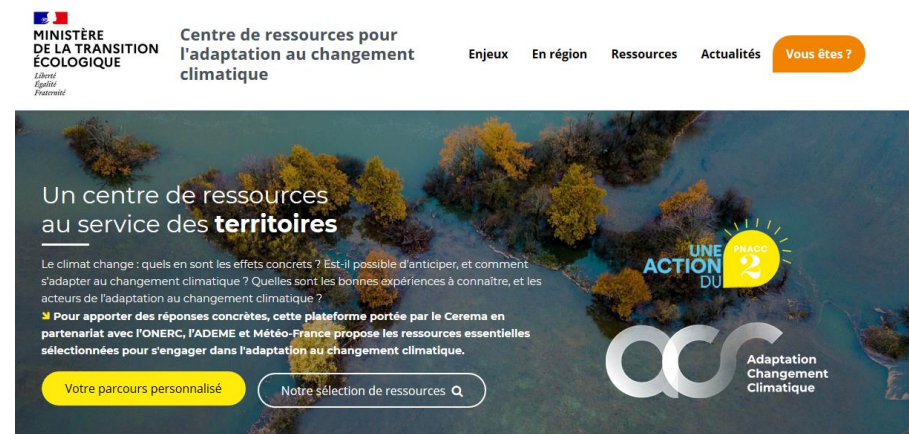
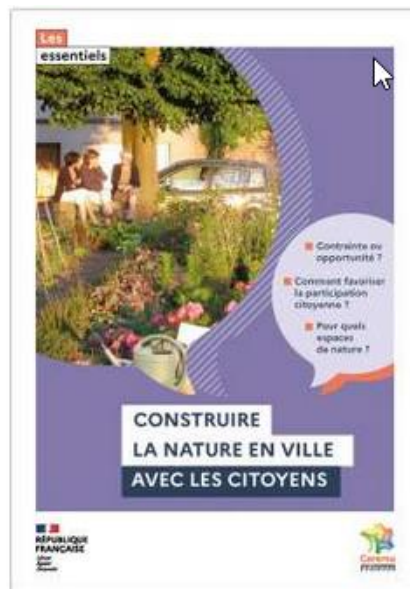
POUR EN SAVOIR PLUS...

Des ouvrages, références, sites, etc sur :

Modes actifs

Aménagements et usages

Nature en ville et changement climatique



Liens utiles:

<https://www.cerema.fr/fr/actualites/dossier-voirie-pour-tous>

<https://www.adaptation-changement-climatique.gouv.fr/>

<https://www.cerema.fr/fr/actualites/infographie-espaces-publics>

CONCLUSION



Merci pour votre attention
Anne Vial
Cédric Boussuge