

Mamobilité62



Des solutions de déplacements pour faciliter l'accès à l'emploi !

62 Pas-de-Calais
Mon Département

Mamobilité62 : fédératrice d'une ambition commune

Une démarche qui s'inscrit simultanément avec

Le projet de mandat du Département

Le développement du Service Public de l'insertion et de l'Emploi (SPIE)

La déclinaison de la Loi d'Orientation des Mobilités en Région Haut-de-France (LOM)

Le renforcement de la contractualisation avec l'Etat dans le cadre de la Stratégie Nationale de prévention et de lutte contre la pauvreté

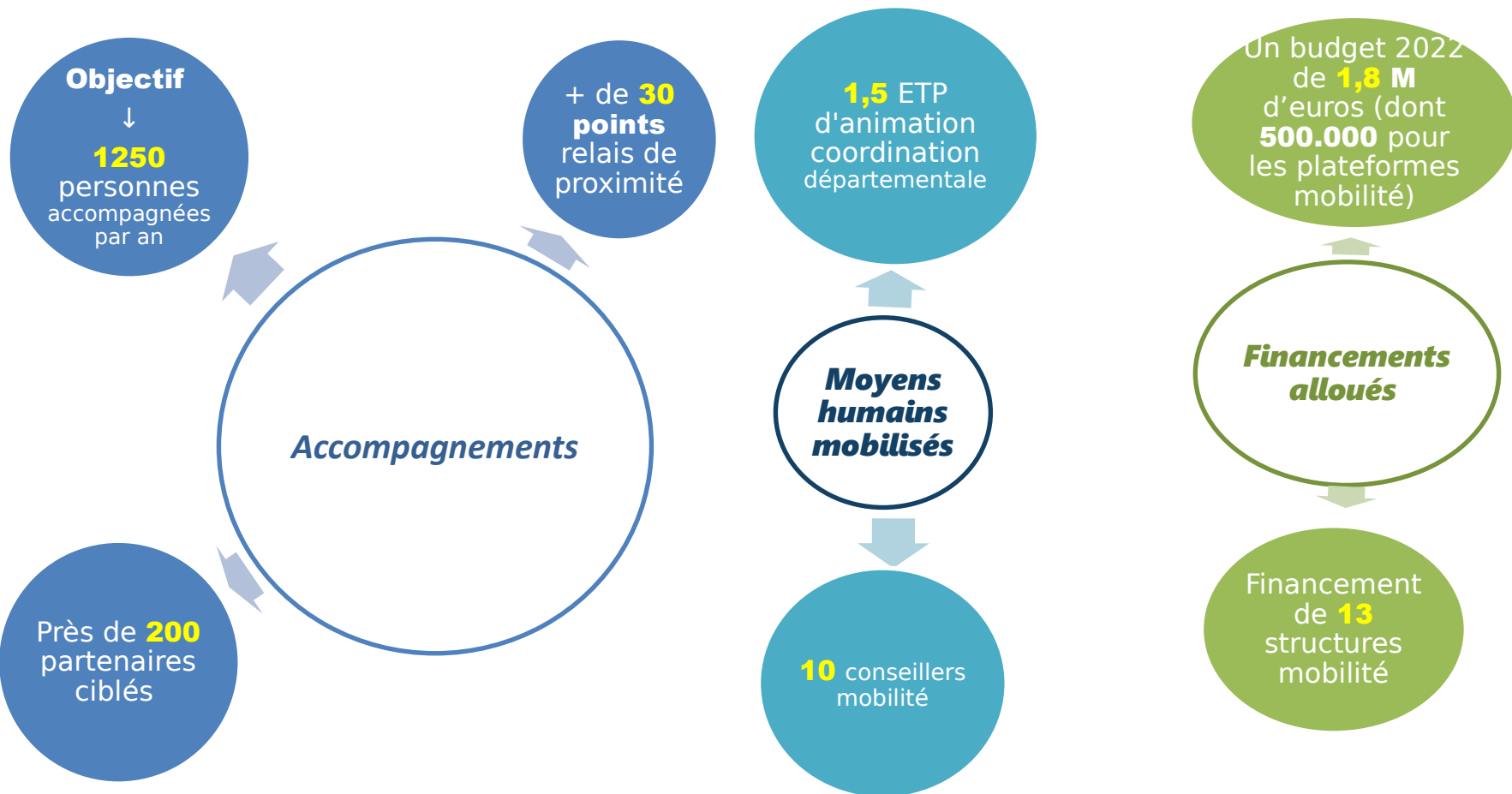
L'accompagnement des publics : rôle d'une plateforme mobilité

Une **plateforme de mobilité** est un dispositif d'animation et de coopération au service de tous les acteurs concernés au plan local (collectivités, acteurs de l'emploi, de l'insertion, de la mobilité, associations, employeurs...). *Laboratoire de la Mobilité inclusive(2021)Tout comprendre des plateformes de mobilité.*

Les **plateformes de mobilité** facilitent l'accès des plus fragiles à une mobilité autonome, garante de leur inclusion sociale et/ou de leur insertion professionnelle, par une approche basée **sur l'accompagnement personnalisé.**

Laboratoire de la Mobilité inclusive(2021)Tout comprendre des plateformes de mobilité.

L'accompagnement des publics: chiffres clés de Mamobilité62



L'accompagnement des publics : « Sur-mesure, sans rupture ... »

MAMOBILITÉ62 - LES CONSEILLERS MOBILITÉ À VOTRE SERVICE



FACE CÔTE D'OPALE



Charlène DEVOS
Territoire du Calaisis
c.devos@fondationface.org
07 84 72 01 08



Olivier GUIBON
o.guibon@fondationface.org
Territoire du Boulonnais/ CA2BM
07 84 72 20 50



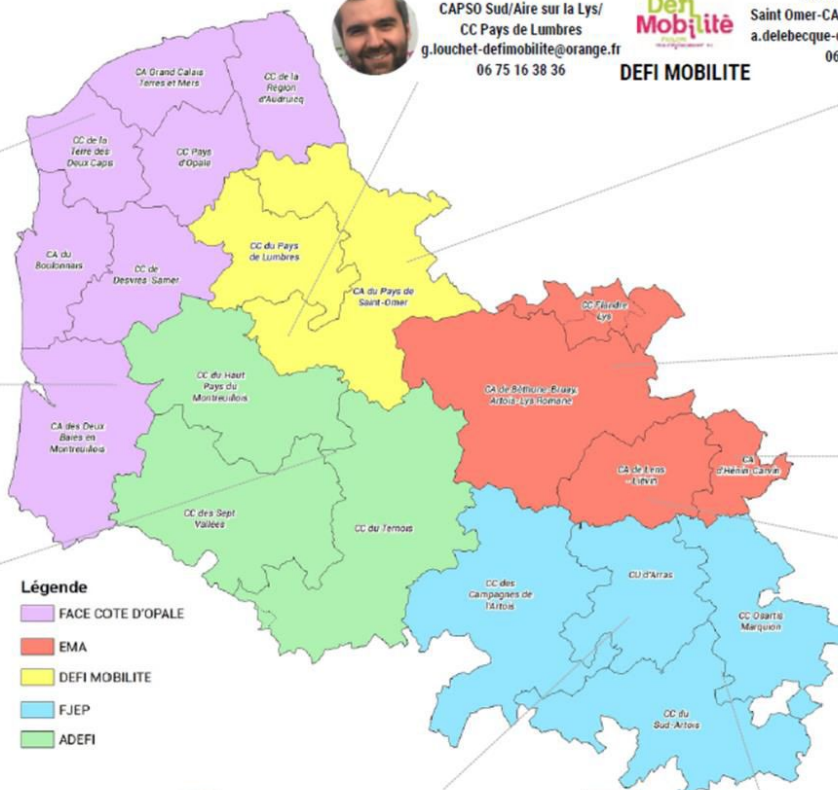
ADEFI

Wendy DUBOS
Territoire du Montreuillois/Temois
w.dubos@adefi-mlr.fr
03 21 81 77 42



Légende

- FACE CÔTE D'OPALE
- EMA
- DEFI MOBILITE
- FJEP
- ADEFI



Gauthier LOUCHET
CAPSO Sud/Aire sur la Lys/
CC Pays de Lumbres
g.louchet-defimobilite@orange.fr
06 75 16 38 36



DEFI MOBILITE

Aurélie Delebecque
Saint Omer-CAPSO Nord/Eperlecques
a.delebecque-defimobilite@orange.fr
0680078735



ESPACE MOBILITE DE L'ARTOIS



Jean-Michel BERROYEZ
Territoire de l'Artois
ema.berroyez@gmail.com
07 86 96 46 31



Laetitia MONCHAUX
Territoire d'Hénin-Carvin
ema.monchaux@gmail.com
06 74 39 14 21



Betty LEROUX
Territoire de Lens-Liévin
emaleroux62@gmail.com
06 74 39 15 19



Emmanuelle THEOPHILE
CU d'Arras/CC Campagnes de l'Artois
emmanueltheophile.fjepmobilite@outlook.fr
07 69 26 06 75

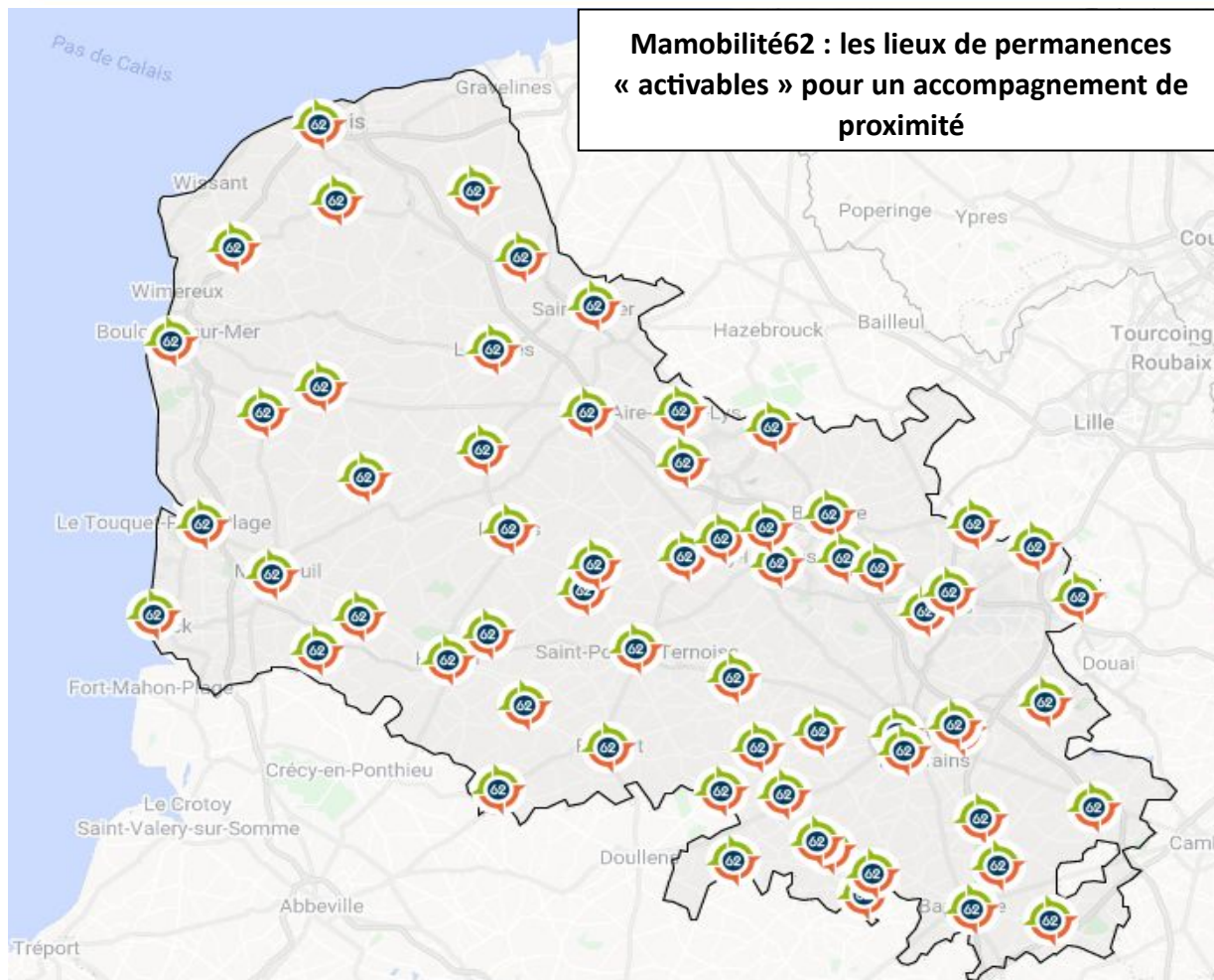


FJEP

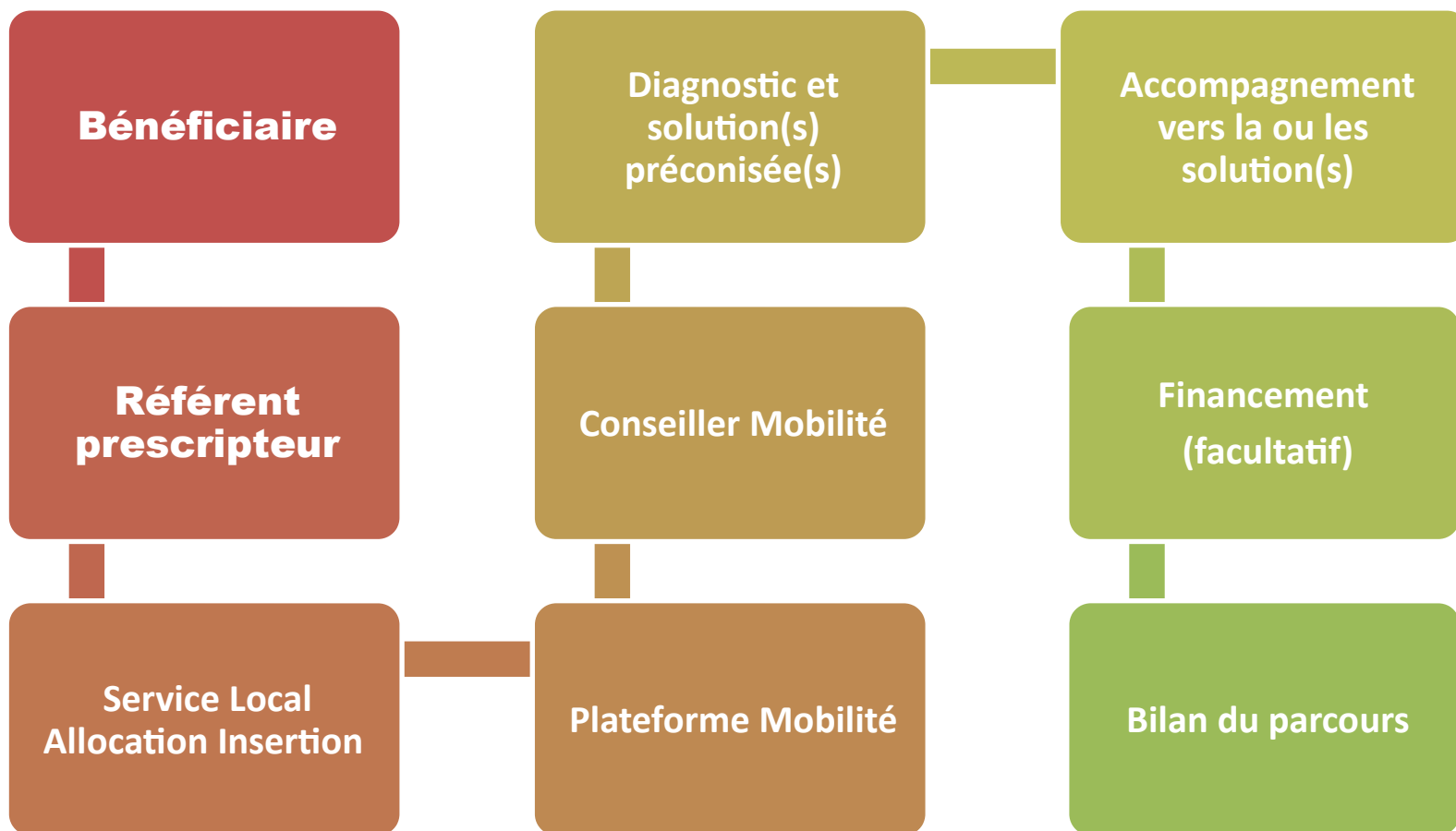
Ludvine HERGAULT
CC Sud Artois/CC Osartis Marquion
ludvinehergault.fjepmobilite@outlook.fr
07 69 24 56 15



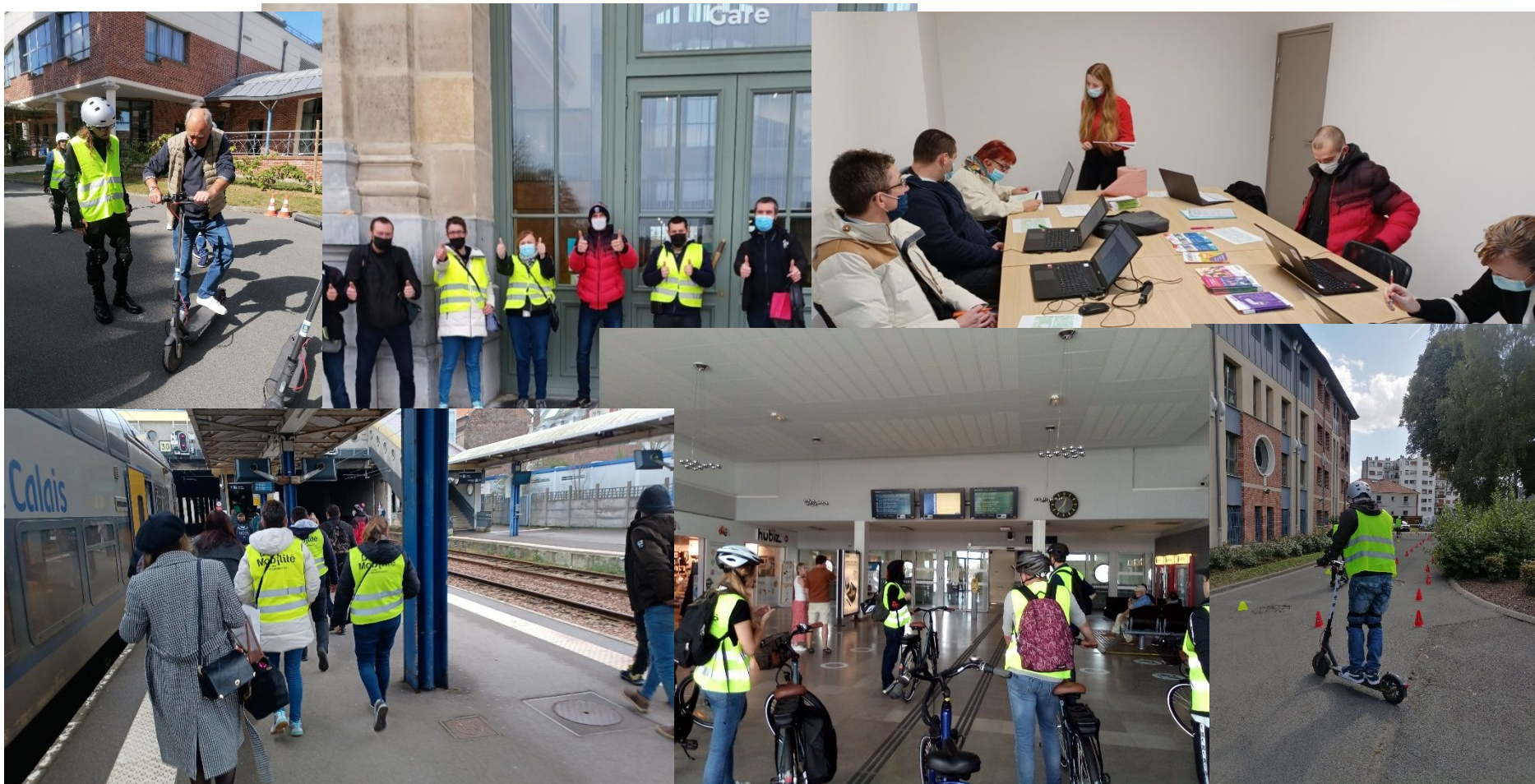
L'accompagnement des publics : ... et de proximité



L'accompagnement des publics : rôle d'un conseiller mobilité



L'accompagnement des publics : rôle d'un conseiller mobilité



Accompagner les publics fragiles dans l'accès aux offres de mobilité plus écologiques



Constat : la mobilité est une compétence à acquérir

Une offre de mobilité et d'intermodalité plus écologique dont les fonctionnalités sont méconnues et/ou peu maîtrisées des publics fragiles...

- ...ce qui génère chez eux souvent des craintes qui empêchent de franchir le pas,
- des services ou des infrastructures mobilité parfois peu adaptés aux publics fragiles,
- des avantages tarifaires (ex : abonnements) encore peu connus ou peu utilisés.

Enjeux : l'offre de mobilité plus écologique au service de la mobilité plus inclusive

- Informer davantage sur l'existence d'une offre de transports alternatifs à la voiture,
- prendre le temps d'expliquer le fonctionnement d'un service et sa plus-value sur la mobilité du quotidien,
- Accompagner « sur-mesure » les parcours mobilité adaptés aux besoins spécifiques des publics éloignés de l'emploi ou en perte d'autonomie.



Quelques exemples d'accompagnement réalisés pour un parcours mobilité adapté :

- Atelier « remise en selle » : apprendre ou ré-apprendre à utiliser un vélo ou une trottinette électrique,
- Atelier « bus » ; atelier « train » ,
- Casque à réalité virtuelle pour mieux se repérer dans l'espace,
- Réparation de voitures au sein d'un garage solidaire,

Quelques besoins observés :

- Faire des boucles cyclables des vecteurs de déplacements vers les zones d'emplois
- Améliorer l'accessibilité des aires de co-voiturage aux piétons et vélos

MERCI POUR VOTRE ATTENTION !

Plus de renseignements :

Direction des Politiques d'Inclusion Durable

M. Vincent LEMAITRE

Chef de projet Mamobilité62

Tel : 03 21 21 65 96 – 06 82 47 40 82

mamobilite62@pasdecalais.fr

