

Schéma départemental d'amélioration de l'accessibilité des services au public (SDAASP)

Rappel du calendrier

17 décembre 2015: délibération du Conseil Départemental

mai 2016 : début de la mission d'ENEIS Conseil

MAI / NOV 2016 : ÉLABORATION DU DIAGNOSTIC (Mai / Novembre 2016)

- Rencontres avec les opérateurs/têtes de réseaux et les acteurs de territoire
- Analyse documentaire et statistique
- 7 rencontres territoriales (*Sept-oct*) : pour affiner le diagnostic à l'échelle des SCoT
- Rédaction du diagnostic - validé par 1^{er} Comité de pilotage du 3 novembre 2016

JANVIER / MARS 2017: ÉLABORATION DU PROGRAMME D' ACTIONS

- Rencontres techniques avec les EPCI pour réaction sur les pistes d'actions
- Groupes de travail thématiques pour rédaction des fiches action
- Écriture du SDAASP

AVRIL / DECEMBRE 2017 : PHASE DE VALIDATION

- 26 avril: Comité de pilotage de validation du projet de SDAASP
- Mai – juillet : saisine des EPCI pour avis (14 avis favorables, 4 réputés favorables)
- Août : Saisine de la Région et CTAP
 - ➔ délibération Région avis favorable le 23 novembre 2017
 - ➔ avis réputé favorable CTAP (débat en janvier 2018 commun aux 5 SDAASP)
- 18 décembre 2017 : Séance Plénière – approbation du schéma
- 26 décembre 2017 : arrêté préfectoral

PHASE D'ANIMATION 2018 - 2023

- Mise en œuvre et suivi d'un schéma au contenu évolutif
- Sous l'autorité d'un Comité de pilotage Etat/Département/EPCI
- Et l'impulsion de groupes de travail partenariaux
 - ➔ **Comité de pilotage élargi le 22 mars 2018**

Éléments de diagnostic

Un département très peuplé, organisé autour d'une armature urbaine propice à un maillage en équipement globalement satisfaisant

Un besoin essentiel d'accès aux services pour une frange de la population exposée à de fortes problématiques de précarité

Un déficit de mobilité gênant l'accès aux services pour de nombreux Nordistes


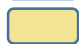
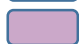
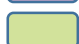
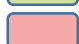


Une médiation numérique nécessaire pour les personnes éloignées des nouvelles technologies


éléments de diagnostic



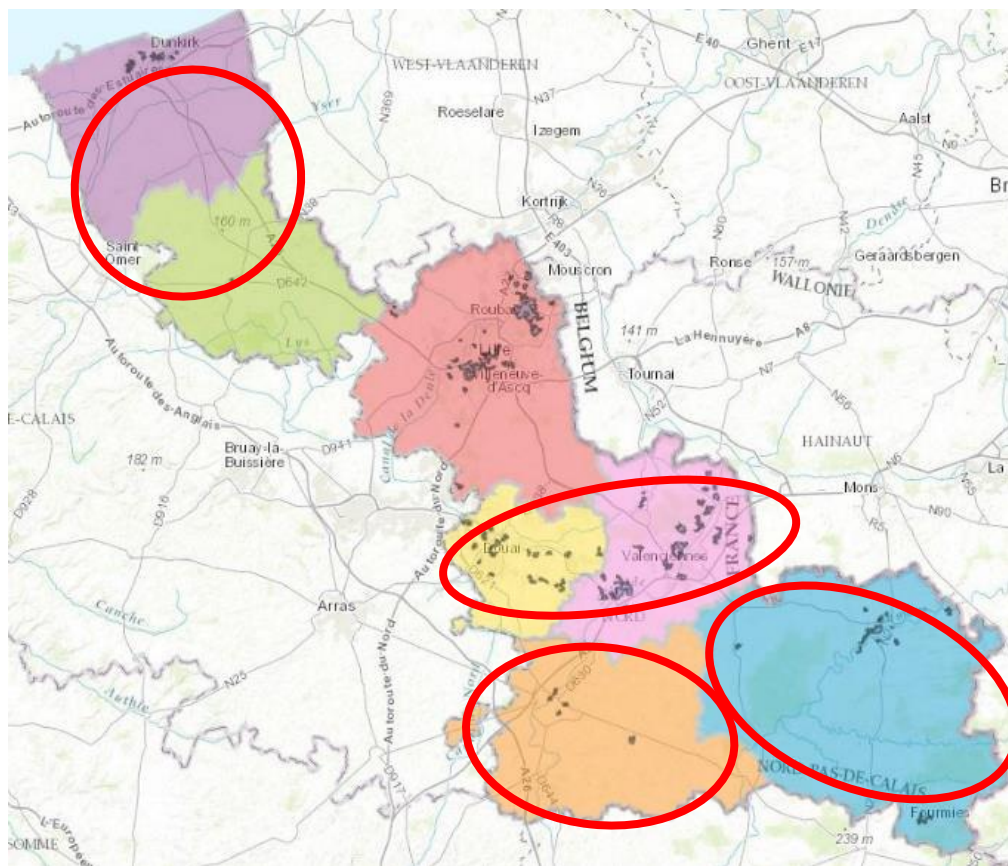
Des territoires déficitaires en offre de services ou confrontés à des problématiques multiples d'accessibilité des services

LEGENDE

-  Cambrésis
-  Douaisis
-  Flandre Maritime
-  Flandre Intérieure
-  Lille Métropole
-  Sambre-Avesnois
-  Valenciennes

-  Quartiers Prioritaires Politique de la Ville

-  Zones prioritaires du SDAASP



Orientations stratégiques

RECHERCHER UNE EQUITE D'ACCES AUX SERVICES SUR L'ENSEMBLE DU TERRITOIRE DEPARTEMENTAL ET POUR TOUS LES PUBLICS

- Renforcer les services dans les territoires prioritaires
- Promouvoir une action publique innovante dans une société en mutation

RECHERCHER L'EFFICACITE DE L'ACTION PUBLIQUE

- Mutualiser les lieux et les outils
- Mettre en synergie les acteurs du territoire

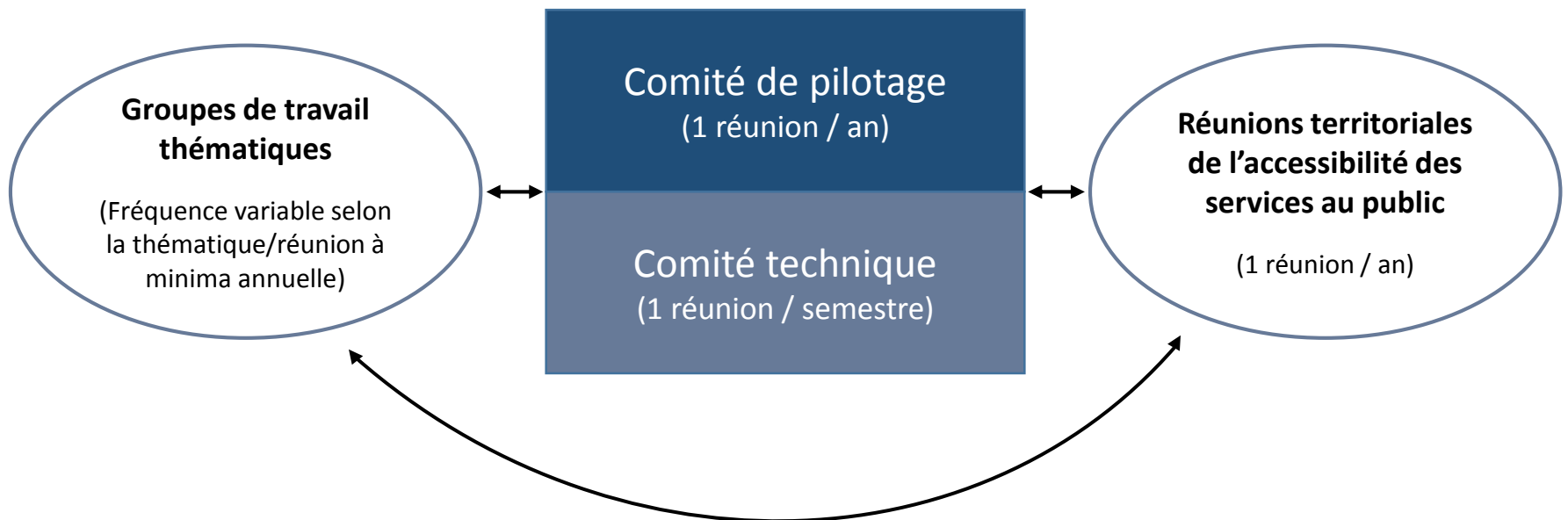
METTRE EN ŒUVRE UN PROGRAMME D' ACTIONS DYNAMIQUE ET EVOLUTIF

Leviers d'action

- ***RENFORCER LE MAILLAGE ET LA MUTUALISATION DES SERVICES ET INFRASTRUCTURES***
- ***FAVORISER L'ACCES A L'INFORMATION ET L'ACCOMPAGNEMENT A L'USAGE DU NUMERIQUE***
- ***APPUYER LES INITIATIVES COLLABORATIVES DANS LES TERRITOIRES***

Gouvernance

Une dynamique collective



Mise en œuvre du programme d'actions

COMITE DE PILOTAGE DU 22 MARS

=> Signature de la convention cadre

Engagement des partenaires

Inscrire dans sa stratégie interne l'enjeu du SDAASP et mobiliser les moyens nécessaires

Participer aux instances de pilotage et de suivi (CP, CT, groupes de travail)

Rendre compte annuellement de l'état d'avancement des actions

Engagements spécifiques (si besoin)

Identifier au sein de sa structure un référent technique sur le SDAASP

9 orientations / 13 groupes de travail

Affirmation de la présence des opérateurs sociaux sur l'ensemble du territoire



Accueil du jeune enfant

Premier accueil social
inconditionnel de proximité

Centres Intercommunaux d'Action Sociale



Etat DCPI



CD59



La Poste, Opérateurs des services partenaires



Etat (DDCS) / CAF



CD59, Sauvegarde du Nord, Fédération des centres sociaux, Education Nationale, EPCI, ARS, DPJJ, MSA, UDAF, URIOPSS



CD59



UDCCAS, FRCS, IREV, URIOPSS, Acteurs locaux



CD59



UDCCAS, URIOPSS, AMN, AMRN

Une équité
d'accès aux
services de la
santé sur
l'ensemble du
territoire
à la santé

Médiateurs santé



Etat (PDEC) / ARS ARS,
CD59, Organismes de
sécurité sociale, EPCI,
IREV

MSP -
Télémédecine



ARS (en lien avec Communes,
EPCI ou groupement de
professionnels pour les MSP
Etat, CD59, IREV, Organismes
de sécurité sociale



Programme Régional de Santé

Accès aux usages numériques favorisé



Etat (DCPI)
CD59, EPCI, AMN, FDCCS,
UDCCAS, Caisse des Dépôts,
SIILAB...

Des services de mobilité coordonnés et complétés par de nouvelles solutions collaboratives



Région (Direction des Transports)
Etat (DDTM, DDCCS, DREAL), CD59,
EPCI, SMIRT, FNAUT, ADUS, AOM,
Associations (ADAV...)

Un meilleur accès à l'information favorisant le retour à l'emploi



Etat (DIRECCTE)
Etat (DSDEN, DRJSCS), Région, CD59,
EPCI, Pôle Emploi, Missions locales,
PLIE, Maisons de l'emploi, C2RP,
Associations (AREFIE...)

Un soutien à la revitalisation commerciale dans les centres-bourgs



EPCI volontaires



Etat, Région, CD59, Chambres Consulaires

Un accès à l'éducation équitable sur l'ensemble des territoires



Etat (DSDEN, DDCS, DRAC) / CD59 / AMN / AMRN



Une pratique du sport par tous facilitée



Etat (DDCS)



Etat (DCPI, PDEC, DRJSCS, DASEN), CD59, ARS, EPCI, Opérateurs sociaux, IREV, Associations

Un accès à la culture renforcé particulièrement pour les publics les plus précaires



CD59



Etat, Région, CD59, Etablissements culturels, Associations