

Dans le cadre du cycle "Des quartiers en transition", cette deuxième rencontre a abordé le sujet de la transition sous le prisme de l'agriculture de demain, l'évolution des modes de consommation vers l'alimentation durable, ainsi que les enjeux de santé induits.

La notion d'anthropocène^[1], qui caractérise une époque inédite où les humains se positionnent comme principale force de changement sur Terre, révèle les nombreux désordres générés par les effets nos activités notamment sur le climat^[2]. Notre système alimentaire est à la fois sur le banc des accusés mais aussi parmi les victimes du réchauffement climatique.

Il est ainsi démontré que l'agriculture intensive et l'industrie alimentaire, si elles ont contribué à sécuriser l'accès à l'alimentation pour les européens au XXème siècle (notamment grâce à la Politique Agricole Commune (PAC)^[3] de l'Union Européenne), contribuent à la **dégradation de l'environnement** (appauvrissement de la qualité des sols, usage de pesticides, pollution de la ressource en eau, perte de biodiversité, ...) et aux **émissions de gaz à effet de serre**^[4].

En outre, les effets directs du réchauffement climatique, tels que **les périodes de sécheresses et le déficit pluviométrique induit**, impactent notre système alimentaire. Alors que celui-ci subit déjà d'importantes **pressions liées à la croissance démographique et au phénomène de périurbanisation qui consomment les terres agricoles**.

Face à ces constats des effets de l'activité et du développement humain sur son environnement, via l'agriculture intensive, **la nécessité d'une transition alimentaire anime les débats actuels**.

Cette transition envisage une évolution vers des modes de productions qui permettent à la fois de **nourrir les habitants en quantité et en qualité suffisante tout en préservant la planète et en étant économiquement viable**.

Ce qui interroge sur la garantie d'apporter aux populations issues des quartiers prioritaires **un accès équitable à l'alimentation durable**. Or, des difficultés sont préexistantes puisque les habitants de ces secteurs cumulent des indicateurs de fragilités alarmants en matière de santé publique^[5]. A cela s'ajoute la crise sanitaire actuelle qui met **la question de la précarité / l'insécurité alimentaire** à l'ordre du jour. Celle-ci souligne plus que jamais la nécessité pour les quartiers prioritaires d'être pleinement intégrés aux filières de circuit court/bio, et aux stratégies alimentaires territoriales globales plutôt que dans une optique d'urgence d'aide alimentaire.

Cela implique de **construire de nouveaux modes de gouvernance alimentaire territoriale** qui incluent les potentiels des QPV tout en **permettant de sensibiliser et de mobiliser les habitants** de ces territoires spécifiques.

Il s'agit également de redonner sa place à l'agriculture dans nos territoires, via des dispositifs qui visent à réintroduire l'agriculture urbaine dans les quartiers tels que l'appel à projet Quartiers Fertiles de l'Anru qui repose sur **une véritable ambition productive**.

[1] Littéralement anthropocène signifie « l'âge des humains »

[2] Cf. intervention de Jean Jouzel #1 Le renouvellement urbain à l'épreuve des changements climatiques

[3] Prévue par le traité de Rome de 1957, la PAC voit le jour en 1962 et représente 40 % du budget de l'UE. Si elle a permis à ses débuts le développement agricole via l'industrialisation et le productivisme, elle change aujourd'hui de braquet un proposant une politique plus intuitive et innovante. La Commission vise ainsi à promouvoir un secteur agricole durable, compétitif et prospère, au-delà de 2020 (<https://ec.europa.eu/info/food-farming-fisheries/key-policies/common-agricultural-policy/future->

[cap_fr](#) [1])

[4] L'agriculture a émis en 2017 19 % des émissions de [GES](#) [2] de la France, soit le 3ème poste d'émissions national (<https://ree.developpement-durable.gouv.fr> [3])

[5] La santé des habitants en quartier prioritaire de la politique de la ville : une moins bonne perception de l'état de santé et une plus forte prévalence du surpoids et de certaines pathologies - ONPV 2019 publié en Juillet 2020 « La santé des habitants des quartiers prioritaires se caractérise par des indicateurs plus dégradés que dans le reste de leurs agglomérations. Plus de la moitié de la population y est en surpoids, en particulier les femmes, et elle bénéficie d'une alimentation moins équilibrée. » <http://www.onpv.fr/theme/sante> [4]

Informations



Cycle de rencontres « Des quartiers en Transition »

#2 : 19 février 2021

Rencontre régionale dans le cadre du cycle « des quartiers en transition »

« Entre transition agroécologique et évolution des modes de consommation, accompagner les quartiers prioritaires vers l'alimentation durable »

Vendredi 19 février 2021 – 9h30 à 12h10

Visio conférence – diffusion en direct

Programme

9h à 9h25 : Accueil café virtuel

9h25 à 9h30 : Propos introductifs sur les modalités de la visio

9h30 à 9h40 : Ouverture

Milouda Ala, conseillère régionale des Hauts de France, présidente de l'IREV

9h45 à 11h00 : Penser l'avenir de notre système alimentaire autour de projets inclusifs

- **Philippe POINTEREAU**, agronome, spécialiste de l'agro-écologie, directeur du pôle agro-environnement du bureau d'études associatif Solagro et co-auteur du rapport Afterres 2050
- **Victoria SACHSE**, docteure en Géographie aux laboratoires DynamE et AMUP, ses centres de recherche sont notamment l'agriculture urbaine, participation, commun(s), aménagement, écologie politique

Suivi d'un échange sous forme de questions-réponses avec les participants.

consommation, accompagner les quartiers prioritaires vers l'alimentation durable

Programme de la rencontre #2 du cycle des quartiers en transitions. Elle s'est déroulée le 19 février 2021 en visio. La rencontre a abordé les questions d'agriculture, d'alimentation durable et de lien aux programmations dans les quartiers prioritaires.

Poids : 173.02 Ko

[Téléchargement](#) [5] [Favoris +](#) [6]

Afficher/masquer la transcription

Programme de la rencontre #2 du cycle des quartiers en transitions. Elle s'est déroulée le 19 février 2021 en visio. La rencontre a abordé les questions d'agriculture, d'alimentation durable et de lien aux programmes dans les quartiers prioritaires.



Juin 2021

Pierre-Edouard MARTIN

Chargée de mission : Politique ALIMENTAIRE



Synthèse

Des quartiers en transition

#2 Entre transition agroécologique et évolution des modes de consommation, accompagner les quartiers prioritaires vers l'alimentation durable

IREV - centre de ressources Politique de la ville Hauts-de-France

Bât. Arboretum - 7^{ème} étage, 135 Bd Paul Painlevé - 59000 Lille - 03 20 25 10 29 - contact@irev.fr - www.irev.fr

Synthèse de la rencontre *Entre transition agroécologique et évolution des modes de consommation, accompagner les quartiers prioritaires vers l'alimentation durable* du 19 février 2021 dans le cadre du cycle Des quartiers en transition.

Poids : 2.2 Mo

[Téléchargement](#) [7] [Favoris +](#) [6]

Afficher/masquer la transcription

Synthèse de la rencontre *Entre transition agroécologique et évolution des modes de consommation, accompagner les quartiers prioritaires vers l'alimentation durable* du 19 février 2021 dans le cadre du cycle Des quartiers en transition.



Février 2021

Ressources Conseillées

Document réalisé dans le cadre de la rencontre :

« Des Quartiers en Transition » #2 Entre transition agroécologique et évolution des modes de consommation, accompagner les quartiers prioritaires vers l'alimentation durable

Sommaire

1. Eléments de cadrage généraux : transition alimentaire et agriculture urbaine	2
2. Etat des lieux : précarité alimentaire et santé publique.....	6
3. Cadre législatif et réglementaire : textes de référence.....	8
- 3.1 Textes nationaux	8
- 3.2 Développement durable, transition et alimentation.....	8
- 3.3 Cadre régional	9
4. De l'outil à l'usage : sensibiliser et rendre les habitants acteurs des transitions ...	10
5. Sites internet de référence	11

Page 1 sur 11

Ressources documentaires conseillées sur l'alimentation durable, compilées sous forme de bibliographie pour la rencontre "Entre transition agroécologique et évolution des modes de consommation, accompagner les quartiers prioritaires vers l'alimentation durable" du cycle *Des quartiers en transition* en février 2021.

Poids : 468.73 Ko

[Téléchargement](#) [8] [Favoris +](#) [6]

Afficher/masquer la transcription

Ressources documentaires conseillées sur l'alimentation durable, compilées sous forme de bibliographie pour la rencontre "Entre transition agroécologique et évolution des modes de consommation, accompagner les quartiers prioritaires vers l'alimentation durable" du cycle *Des quartiers en transition* en février 2021.

Reprendre le contenu du champ iframe à l'identique sur le site:

Les documents diffusés par les intervenants



PENSER L'AVENIR DE NOTRE SYSTÈME ALIMENTAIRE AUTOUR DE PROJETS INCLUSIFS

19 février 2021

Cycle de rencontres « des quartiers en transition »



Philippe POINTEREAU

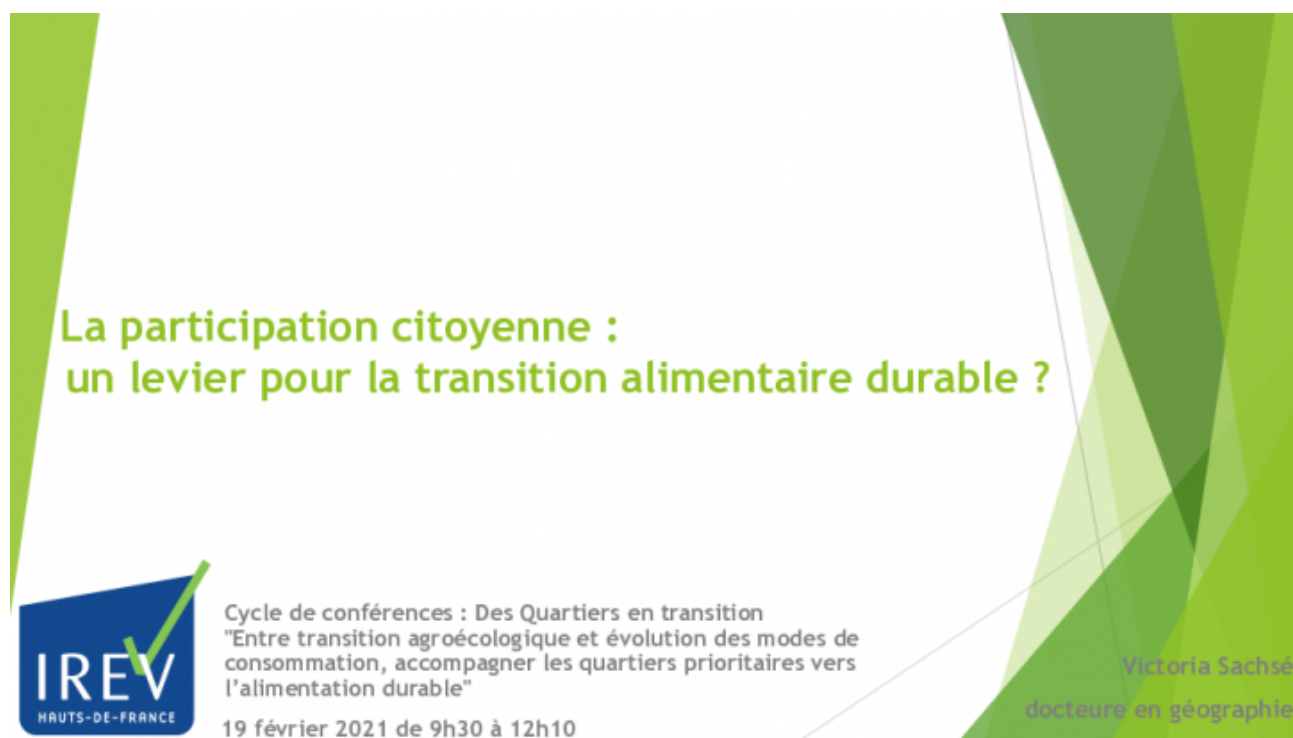


1

Présentation Philippe Pointereau Alimentation durable / agroécologie 19 février 2020

Poids : 2.04 Mo

[Téléchargement](#) [9] [Favoris +](#) [6]



Présentation Victoria Sachsé jardins partagés et participation des habitants 19 février 2020

Poids : 37.58 Mo

[Téléchargement](#) [10] [Favoris +](#) [6]

La rencontre est disponible en replay sur [la chaîne YouTube de l'IREV](#) [11]

#2 Des Quartiers en Transition : suivez la rencontre en direct sur Youtube

Dates: Vendredi 22 janvier 2021 - 16:30

URL de la source (modifié le 11/07/2022 - 15:32): <https://www.irev.fr/node/235993/cycle-de-rencontres-des-quartiers-en-transition-qet/2-qet-accompagner-les-quartiers>

Liens

[1] https://ec.europa.eu/info/food-farming-fisheries/key-policies/common-agricultural-policy/future-cap_fr

[2] https://ree.developpement-durable.gouv.fr/themes/defis-environnementaux/changement-climatique/emissions-de-gaz-a-effet-de-serre/article/les-emissions-de-gaz-a-effet-de-serre-de-l-agriculture?glossarise=2587#volet_glossaire

[3] <https://ree.developpement-durable.gouv.fr>

[4] <http://www.onpv.fr/theme/sante>

[5] https://www.irev.fr/sites/default/files/atoms/files/programme_qet_2_accompagner_les_quartiers_prioritaires_vers_l'alimentation_durable.pdf

[6] <https://www.irev.fr/javascript%3A%3B>

[7] https://www.irev.fr/sites/default/files/atoms/files/synthese_des_quartiers_en_transition_-_rencontre2_0.pdf

[8] https://www.irev.fr/sites/default/files/atoms/files/bibliographie_get2.pdf

[9] https://www.irev.fr/sites/default/files/atoms/files/philippe_pointereau_19_fevrier.pdf

[10] https://www.irev.fr/sites/default/files/atoms/files/victoria_sachse_19_fevrier_0.pdf

[11] <https://www.youtube.com/channel/UCBcW0EZP86gEuNFVjikTOxg>