

Le 16 janvier, la commission d'enquête du Sénat sur les « émeutes survenues à compter du 27 juin 2023 » entendait trois chercheurs spécialistes des relations police population.



Émeutes : avis des sociologues et politistes

Mardi 16 janvier 2024



Dégâts des émeutes : témoignages de maires

Mercredi 20 décembre 2023



Émeutes de juin 2023 : l'avis des sociologues

Mercredi 8 novembre 2023

Quelques mois après la parution du rapport rendu par les inspections générales de l'administration et de la justice en août 2023 sur les [violences urbaines](#) [1] qui était axé sur les personnes interpellées, les 3 chercheurs au [CNRS](#) [2] Sebastian Roché et Fabien Jobard, docteurs en science politique et Marwan Mohammed, sociologue reviennent sur cette période en abordant ce thème sous l'angle des pratiques policières ayant eu cours durant ces quelques jours.

Un élément important qui ressort suite à l'inventaire des démolitions, dégradations est que les équipements scolaires, culturels de type école, bibliothèques ont été plutôt 'épargnés' si l'on compare ces événements avec les émeutes datant de 2005. Il ressort en effet que ce sont surtout les bâtiments institutionnels de la police nationale, municipale ou gendarmerie qui ont été pris pour cible, signe selon les chercheurs d'une défiance, méfiance envers les pratiques policières plutôt que l'institution Police elle même.

En effet, un élément qui peut paraître étonnant ou paradoxal exposé lors de cette audition est que les recherches des trois experts ne mettent pas en évidence un sentiment anti-police au sein des quartiers politique de la ville mais plutôt un rejet des **pratiques discriminantes et arbitraires**. La multitude et répétition des contrôles au faciès sur un même type de personnes constitue selon Fabien Jobard un "groupe social" sans que ce soit perceptible par la statistique ».

Pour Marwan Mohammed, les émeutes sont une corrélation de plusieurs indicateurs:

- une dynamique de révolte basée sur un **sentiment d'injustice**,
- ces émeutes ont eu une dimension '**ludique**' par l'utilisation des **canaux numériques** qui ont conduit à donner un aspect viral aux évènements,
- une **rationalité économique** liée au niveau de vie.

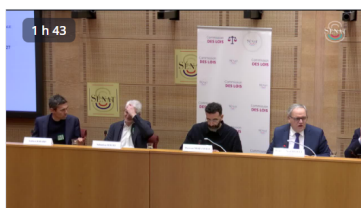
Enfin faisant écho à au sentiment de discrimination évoqué par Fabien Jobard, Marwan Mohammed reprend ce sentiment de discrimination pouvant être un déclencheur indirect de actes de vandalisme couplé, lui à l'élément direct déclencheur direct de ces émeutes qu'a été le décès du jeune Naël...

Pour approfondir

[Retrouvez toutes les auditions-vidéo de la Commission d'enquête](#) [3]

Revue de presse

- **La Gazette des Communes** (18 janvier 2024): [Les émeutes au crible de trois sociologues](#) [4]
- **Localtis** (19 janvier 2024): [Émeutes : des sources anciennes, des effets de long terme](#) [5]
- **France Culture** (1er novembre 2023): [Les relations des jeunes et de la police : entre défi, inévitabilité et incurie](#) [6]

**Émeutes : avis des sociologues et politistes**

Mardi 16 janvier 2024

**Dégâts des émeutes : témoignages de maires**

Mercredi 20 décembre 2023

**Émeutes de juin 2023 : l'avis des sociologues**

Mercredi 8 novembre 2023

Type d'actualites: [Information générale](#) [7]

Dates: Vendredi 26 janvier 2024 - 15:30

Thématiques: [Discrimination](#) [8][Lutte contre les discriminations](#) [9][Jeunesse, Famille, Parentalité](#) [10][Observation](#) [11][Politique de la ville - DSU](#) [12][Prévention de la délinquance - sécurité - justice - prévention de la radicalisation](#) [13]

Publié le 26 janvier 2024

URL de la source (modifié le 31/01/2024 - 10:48): <https://www.irev.fr/actualites-0/commission-denquete-du-senat-sur-les-emeutes-survenues-en-juin-2023>

Liens

[1] <https://www.irev.fr/actualites-0/violences-urbaines-de-juin-juillet-2023-qui-et-pourquoi>[2] <https://www.cnrs.fr/fr>[3] <https://videos.senat.fr/commission.EMEU>[4] <https://www.lagazettedescommunes.com/908504/les-emeutes-au-crible-de-trois-sociologues/?abo=1>[5] https://www.banquedesterritoires.fr/recherche?full_text_search=%C3%A9meutes&field_tra_start_datetime=01%2F01%2F2024&field_tra_end_datetime=28%2F01%2F2024[6] <https://www.radiofrance.fr/franceculture/podcasts/esprit-de-justice/les-relations-des-jeunes-et-de-la-police-entre-defi-inevitabilite-et-incurie-2146308>[7] <https://www.irev.fr/taxonomy/term/4316>[8] <https://www.irev.fr/taxonomy/term/3680>[9] <https://www.irev.fr/taxonomy/term/3689>[10] <https://www.irev.fr/taxonomy/term/3686>[11] <https://www.irev.fr/taxonomy/term/3691>[12] <https://www.irev.fr/taxonomy/term/3692>[13] <https://www.irev.fr/taxonomy/term/3699>

Bannière: